

MÍSTNÍ KLIMATIZÁTORY



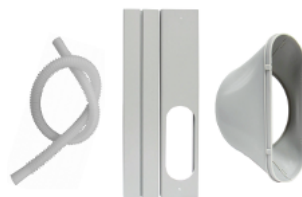
AMC-11P

AMC-14P

VLASTNOSTI

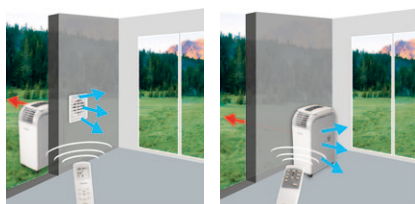
Funkce automatické ochrany
 Nezávislá funkce odvlhčování
 Řízení mikroprocesorem
 Rotační kompresor
 Vydíratelný filtr
 24-hodinový časovač
 Šetrné k životnímu prostředí
 Záruční doba 2 roky
 Funkce autorestart

V balení také najdete:



| ŘADA MODEL | MÍSTNÍ KLIMATIZÁTORY | | | |
|------------------------------------|-----------------------------|----|------------------|------------------|
| | | | AMC-11P | AMC-14P |
| Výkon | chlazení | kW | 3,0 | 4,0 |
| | topení | kW | 3,0 | 4,0 |
| Optimální velikost místnosti | min / max (m ²) | | 12-25 | 13-35 |
| Napětí / Frekvence / Fáze | V | | 220-240 / 50 / 1 | 220-240 / 50 / 1 |
| Provozní proud chlazení | A | | 5,5 | 6,8 |
| Příkon chlazení / topení | W | | 1150 / 965 | 1535 / 1290 |
| EER / COP | W / W | | 2,6 / 3,1 | 2,6 / 3,1 |
| Energetická třída | chlazení / topení | | A / A++ | A / A++ |
| Hladina akustického tlaku / výkonu | max dB(A) | | 56 / 65 | 56 / 65 |
| Průtok vzduchu | max m ³ / hr | | 450 | 450 |
| Odvlhčování | l / h | | 2,0 | 2,5 |
| Chladivo * | typ | | R290 | R290 |
| Množství chladiva | kg | | 0,23 | 0,27 |
| Rozměry (š x v x h) | mm | | 300x760x532 | 300x760x532 |
| Hmotnost netto | kg | | 28,5 | 30,6 |
| Rozsah provozních teplot | chlazení | °C | 17-32 | 17-32 |
| | topení | °C | 7-23 | 7-23 |

* R290 (CH₂CH₃CH₂), GWP 3
 Zařízení je naplněno hořlavým chladivem R290. Hermeticky uzavřený systém.



Jednotky AMC-11P a AMC-14P lze provozovat
 v interiéru i exteriéru pomocí doplňkové sady AK-15P.