



Tlakové a plovákové spínače



WWW.OEZ.COM



TLAKOVÉ SPÍNAČE TSA



- Ke spínání zejména 3fázových elektrických obvodů AC-3 10 A/400 V) vlivem změn tlaku v tlakových nádobách.
- Ve spojení s čerpadlem nebo kompresorem slouží k udržování tlaku v tlakových nádobách domácích vodáren v požadovaném rozmezí.
- Snadná regulovatelnost zapínacího a vypínacího tlaku.
- Vysoký počet sepnutí.
- Libovolná pracovní poloha.
- Mohou být ovládány neagresivním pracovním médiem jako je voda, olej nebo vzduch. Jsou vhodné pro použití ve vlhkých a mokřích prostorách (odolné proti stříkající vodě) a jsou dostatečně chráněny před prachem.

Tlakový spínač standardní

Max. možný vypínací tlak [MPa]	Přívod na tlakové médium = upevnění	Typ	Kód výrobku	Hmotnost [kg]	Balení [ks]
0,55	šroub G 1/4"	TSA3S05S/0,15 ÷ 0,30	08353	0,55	1
		TSA3S05S/0,20 ÷ 0,35	08356	0,55	1
		TSA3S05S/0,27 ÷ 0,44	08362	0,55	1
		TSA3S05S/0,33 ÷ 0,46	08366	0,55	1
	převlečná matice G 1/4"	TSA3S05M/0,15 ÷ 0,30	08354	0,55	1
		TSA3S05M/0,20 ÷ 0,35	08357	0,55	1
		TSA3S05M/0,27 ÷ 0,44	08363	0,55	1
		TSA3S05M/0,33 ÷ 0,46	08367	0,55	1
1	šroub G 1/4"	TSA3S10S/0,40 ÷ 0,60	38451	0,55	1
		TSA3S10S/0,65 ÷ 0,90	09072	0,55	1
	převlečná matice G 1/4"	TSA3S10M/0,40 ÷ 0,60	38452	0,55	1
		TSA3S10M/0,65 ÷ 0,90	09075	0,55	1

Parametry

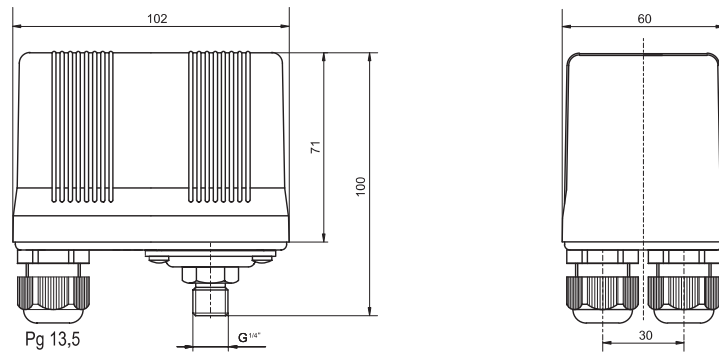
Typ	TSA			
Normy	ČSN EN 60 947-4-1, ČSN EN 60 730-2-6			
Certifikační značky				
Hlavní obvod (kontakt)	řazení ¹⁾		03	
	jmenovité izolační napětí	U _i	500 V a.c.	
	jmenovité pracovní napětí	U _e	400 V a.c.	
	min. provozní napětí	U _{min}	48 V a.c.	
	AC-3	jmenovitý proud	I _n	10 A
		spínaný výkon při 400 V a.c.		4 kW
		hustota spínání		120 cyklů/hod.
		elektrická trvanlivost		200,000 cyklů
	připojení	mechanická trvanlivost		500,000 cyklů
		vodič Cu		1 ÷ 2,5 mm ²
kabel - průměr			6 ÷ 12 mm	
Tlakový obvod	jmenovitý přetlak		1 MPa	
	pracovní médium	typ	neagresivní plyny a kapaliny	
		teplota	0 ÷ 55 °C	
	přívod na tlakové médium = upevnění	šroubem (TSA3...S...)	G 1/4"	
		převlečnou maticí (TSA3...M...)	G 1/4"	
tolerance nastavených tlaků		±10 %		
Ostatní údaje	krytí		IP54	
	teplota okolí		-10 ÷ 55 °C	
	pracovní poloha		libovolná	

¹⁾ Každá číslice postupně udává počet kontaktů zapínacích a rozpínacích; pokud je potřeba opačná funkce, doporučujeme použít tlakový spínač TSA k ovládní obvodu cívky stykače s rozpínacími kontakty.

TLAKOVÉ SPÍNAČE TSA

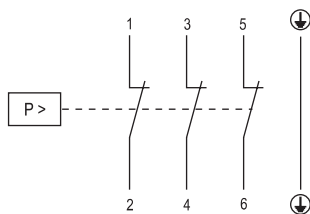
Rozměry

TSA

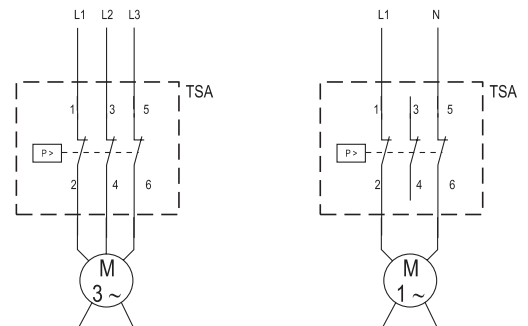


Schéma

TSA3S...



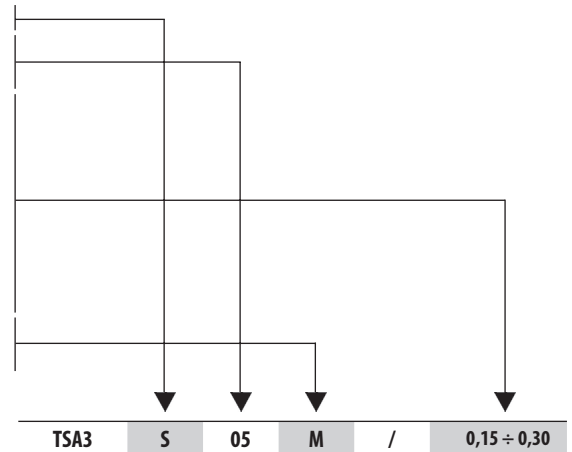
Připojení 1 a 3-fázových motorů



Způsob značení tlakových spínačů TSA3

Doplňky	bez doplňků; standardní	S
Tlak	provedení s max. možným vypínacím tlakem	05
		10
	tlaková nastavení pro provedení 05 [MPa]	0,15 ÷ 0,30
		0,20 ÷ 0,35
		0,27 ÷ 0,44
	0,33 ÷ 0,46	
	výběrem z tlakového diagramu	... ÷ ...
tlaková nastavení pro provedení 10 [MPa]	běžně dodávána	0,40 ÷ 0,60
		0,65 ÷ 0,90
	výběrem z tlakového diagramu	... ÷ ...
Přívod na tlakové médium = upevnění	šroub G 1/4"	S
	převlečná matice G 1/4"	M

Označení výrobku pro objednávku



Jednotky tlaku a jejich přepočít

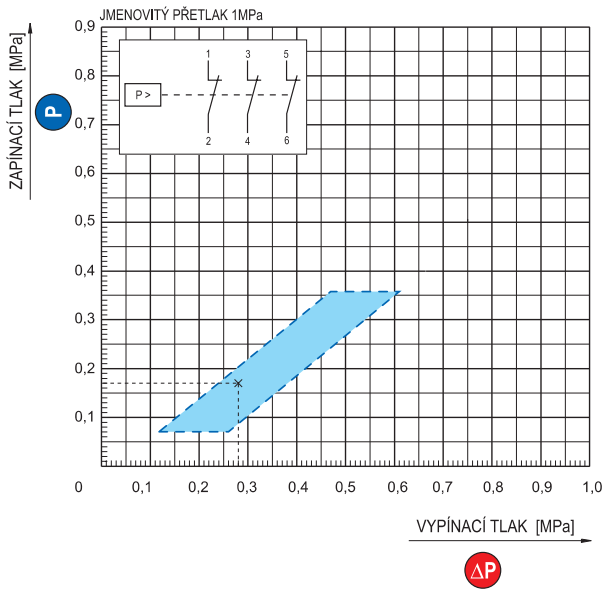
1 Pa	= 10 ⁻⁶ MPa	= 10 ⁻⁵ bar	= 9,87 x 10 ⁻⁶ atm	= 7,5 x 10 ⁻³ Torr
1 MPa	= 10 ⁶ Pa	= 10 bar	= 9,87 atm	= 7,5 x 10 ³ Torr
1 bar	= 10 ⁵ Pa	= 0,1 MPa	= 0,987 atm	= 750 Torr
1 atm	= 101,3 x 10 ³ Pa	= 0,1013 MPa	= 1,013 bar	= 760 Torr
1 Torr	= 133,3 Pa	= 0,1333 x 10 ⁻³ MPa	= 1,333 x 10 ⁻³ bar	= 1,316 x 10 ⁻³ atm

TLAKOVÉ SPÍNAČE TSA

Nastavení tlaku

- Tlakové diagramy definují nastavitelnost tlakových spínačů.
- Pokud kolmý průsečík zadaného zapínacího tlaku a vypínacího tlaku leží v modré ploše je možné požadovaný tlak nastavit.

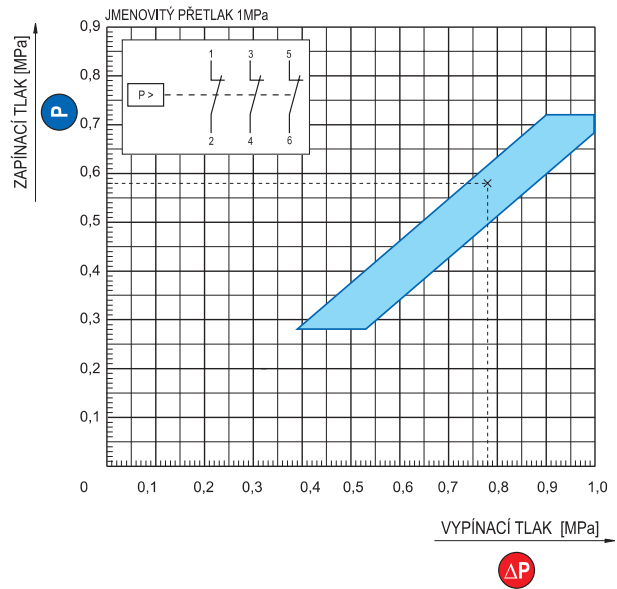
Tlakový diagram pro TSA3...05...



■ Příklady

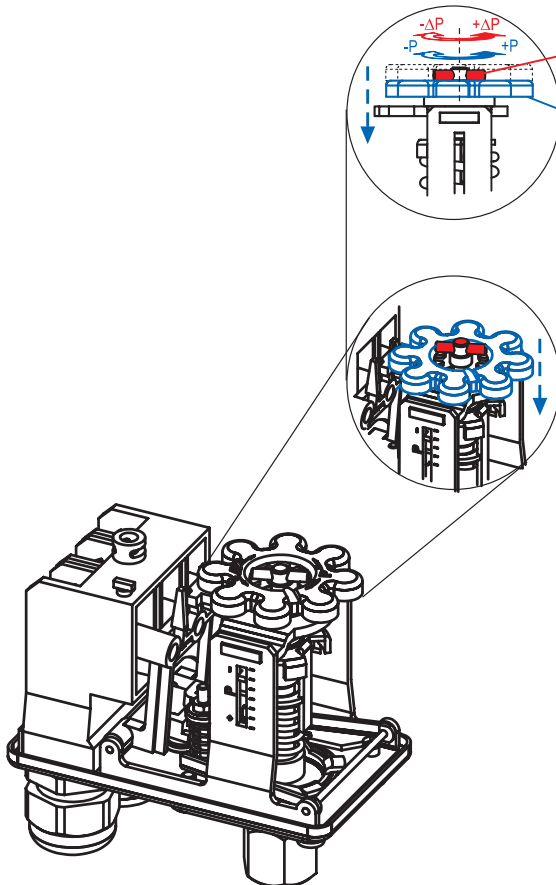
- Zapínací tlak 0,17 MPa a vypínací tlak 0,28 MPa **lze nastavit**.
- Zapínací tlak 0,15 MPa a vypínací tlak 0,20 MPa **nelze nastavit**.

Tlakový diagram pro TSA3...10...



■ Příklady:

- Zapínací tlak 0,58 MPa a vypínací tlak 0,78 Mpa **lze nastavit**.
- Zapínací tlak 0,5 MPa a vypínací tlak 0,6 MPa **nelze nastavit**.



ΔP

Nastavení vypínacího tlaku se provádí kovovým kolíkem a jeho otáčením ve směru +ΔP nebo -ΔP při neotáčejícím se stlačeném plastovém kotouči.

P

Nastavení zapínacího tlaku se provádí při stlačeném plastovém kotouči dolů a jeho otáčením ve směru +P nebo -P.

POZNÁMKY

A large grid of graph paper for taking notes, consisting of 20 columns and 30 rows of small squares.

OEZ s.r.o.

Šedivská 339
561 51 Letohrad
tel.: +420 465 672 111
fax: +420 465 672 151
e-mail: oez.cz@oez.com, www.oez.cz

DIČ: CZ49810146
IČO: 49810146
Firma zapsaná v obch. rejstříku KS
v Hradci Králové, oddíl C, vložka 4649

TECHNICKÁ PODPORA**Modulární přístroje MINIA**

tel.: +420 465 672 190
e-mail: minia.cz@oez.com

**Kompaktní jističe MODEION
a vzduchové jističe ARION**

tel.: +420 465 672 191
e-mail: modeion.cz@oez.com
e-mail: arion.cz@oez.com

Pojistkové systémy VARIUS

tel.: +420 465 672 192
e-mail: varius.cz@oez.com

Přístroje pro spínání a ovládání CONTEO

tel.: +420 465 672 355
e-mail: conteo.cz@oez.com

Rozvodnice a rozváděčové skříně DISTRI

tel.: +420 465 672 197
e-mail: distri.cz@oez.com

Modernizace rozváděčů - retrofity

tel.: +420 465 672 193
e-mail: retrofity.cz@oez.com

Teorie jistění, spolupráce přístrojů, program SICHR

tel.: +420 465 672 194
e-mail: sichr.cz@oez.com

CAD/CAE podpora

tel.: +420 465 672 196
e-mail: cad.cz@oez.com

Propagace, katalogová dokumentace

tel.: +420 465 672 195
e-mail: dokumentace.cz@oez.com

SERVISNÍ SLUŽBY**Servis**

tel.: +420 465 672 313
e-mail: servis.cz@oez.com
Nepřetržitá pohotovostní služba
mobil: +420 602 432 786

**Podpora před uvedením složitých zařízení do provozu,
pravidelná preventivní údržba**

tel.: +420 465 672 369
e-mail: servisni.sluzby.cz@oez.com

Realizace retrofitů AR, ARV

tel.: +420 465 672 193
e-mail: retrofity.cz@oez.com

OBCHOD**Prodej**

tel.: +420 465 672 323
e-mail: prodej.cz@oez.com

Příjem objednávek

tel.: +420 465 672 334
e-mail: objednavky.cz@oez.com

Expedice

tel.: +420 465 672 345
e-mail: expedice.cz@oez.com

OEZ SLOVAKIA, spol. s r.o.

Rybničná 36c
831 07 Bratislava
tel.: +421 2 49 21 25 11
fax: +421 2 49 21 25 25
e-mail: oez.sk@oez.com, www.oez.sk

IČ DPH: SK2020338738
IČO: 314 05 614
Obchodný register Okresného súdu
Bratislava I
oddiel: Sro, vložka číslo: 9850/B

TECHNICKÁ PODPORA

tel.: +421 2 49 21 25 55
e-mail:
technicka.podpora.sk@oez.com

SERVISNÉ SLUŽBY**Servis**

tel.: +421 2 49 21 25 09
Nepřetržitá pohotovostní služba
(platí iba pre servis)
mobil: +421 905 908 658
e-mail: servis.sk@oez.com

OEZ®

WWW.OEZ.COM

Změny vyhrazeny