



 Bluetooth



Návod na sestavení a ovládání JEEP Wrangler Rubicon s 2,4G, 4x4,





Osu namažte vazelínou nebo olejem,



Osu namažte vazelinou nebo olejem,











Osy namažte vazelínou nebo olejem,



Tyč a oko namažte vazelínou nebo olejem,


















Hlavici zatáčení namažte vazelinou nebo olejem,



Po zapojení konektorů kabelů volant stále držte !,
(jinak hrozí pád volantu a vytržení kabelů !,)



Zapojené kabely a konektor srovnejte a zastrčte do otvoru ve volantu.







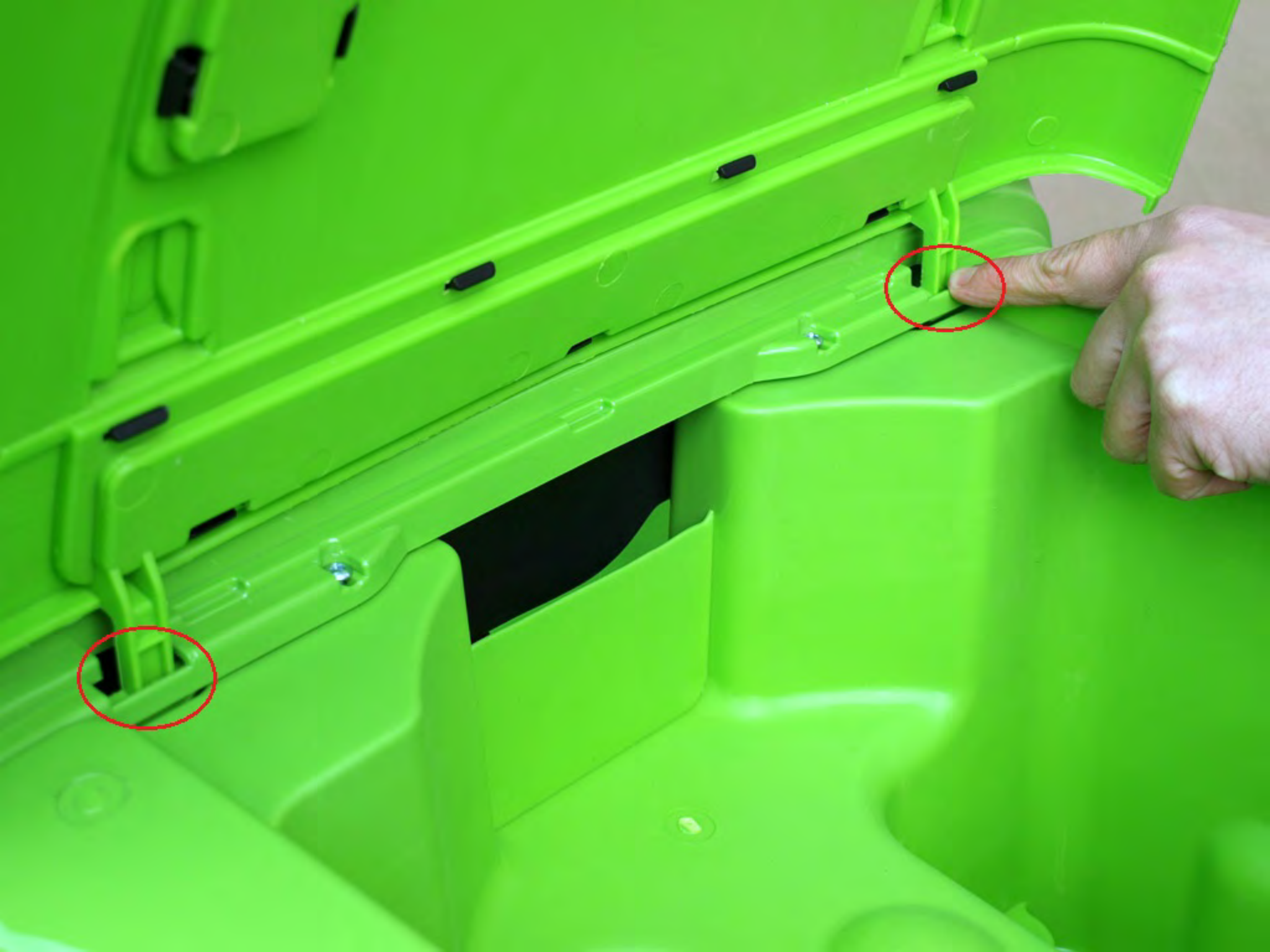
Pojistky volantu z obou stran musí být zajištěné v otvoru volantu,





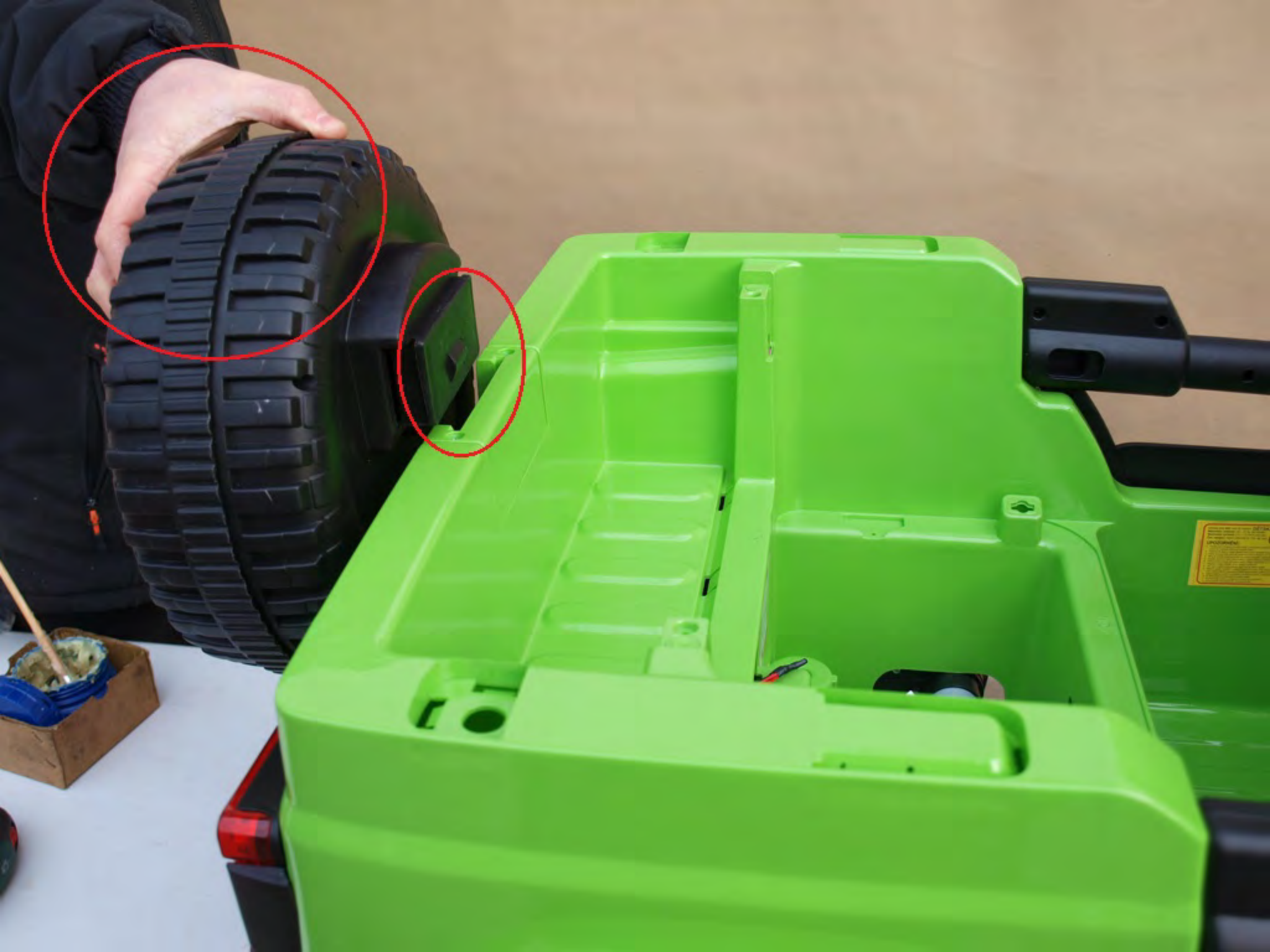








RUBICON







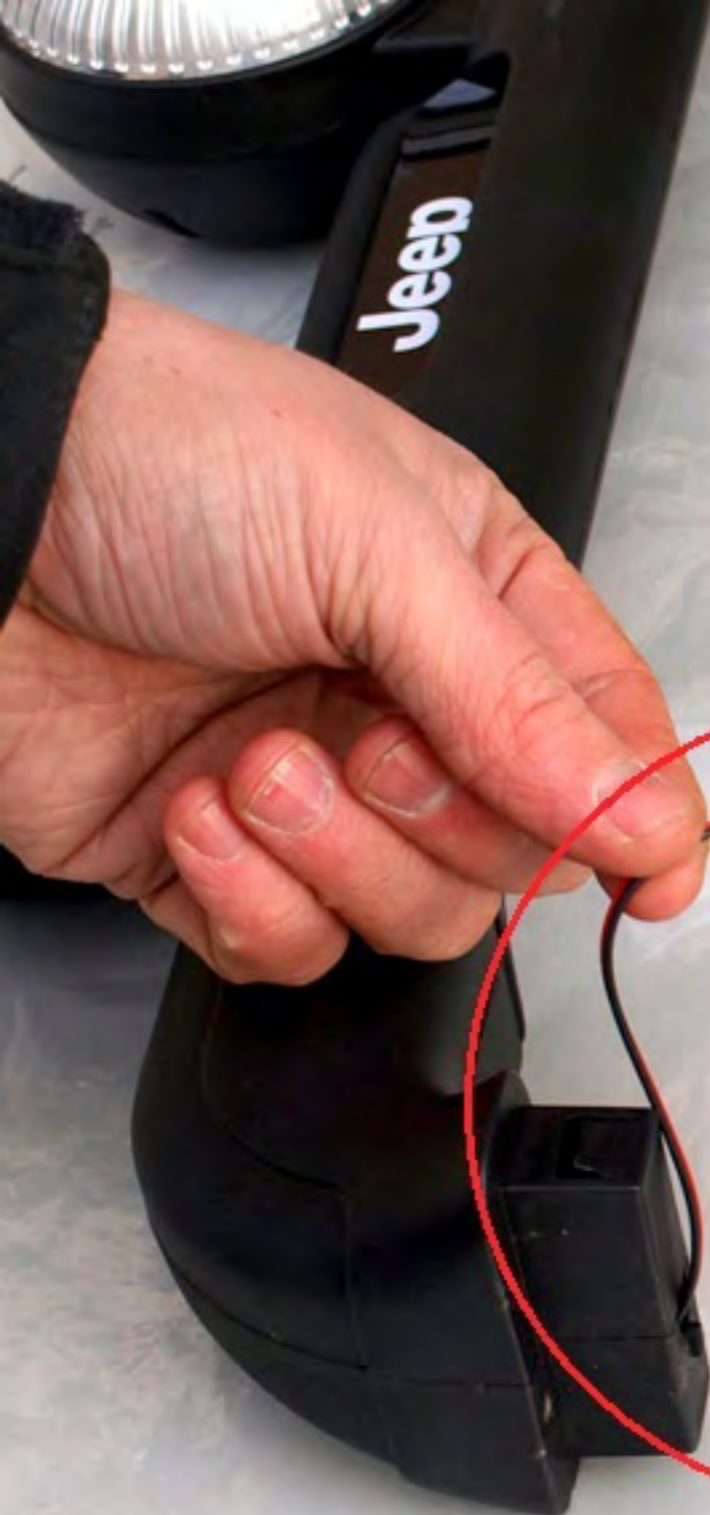






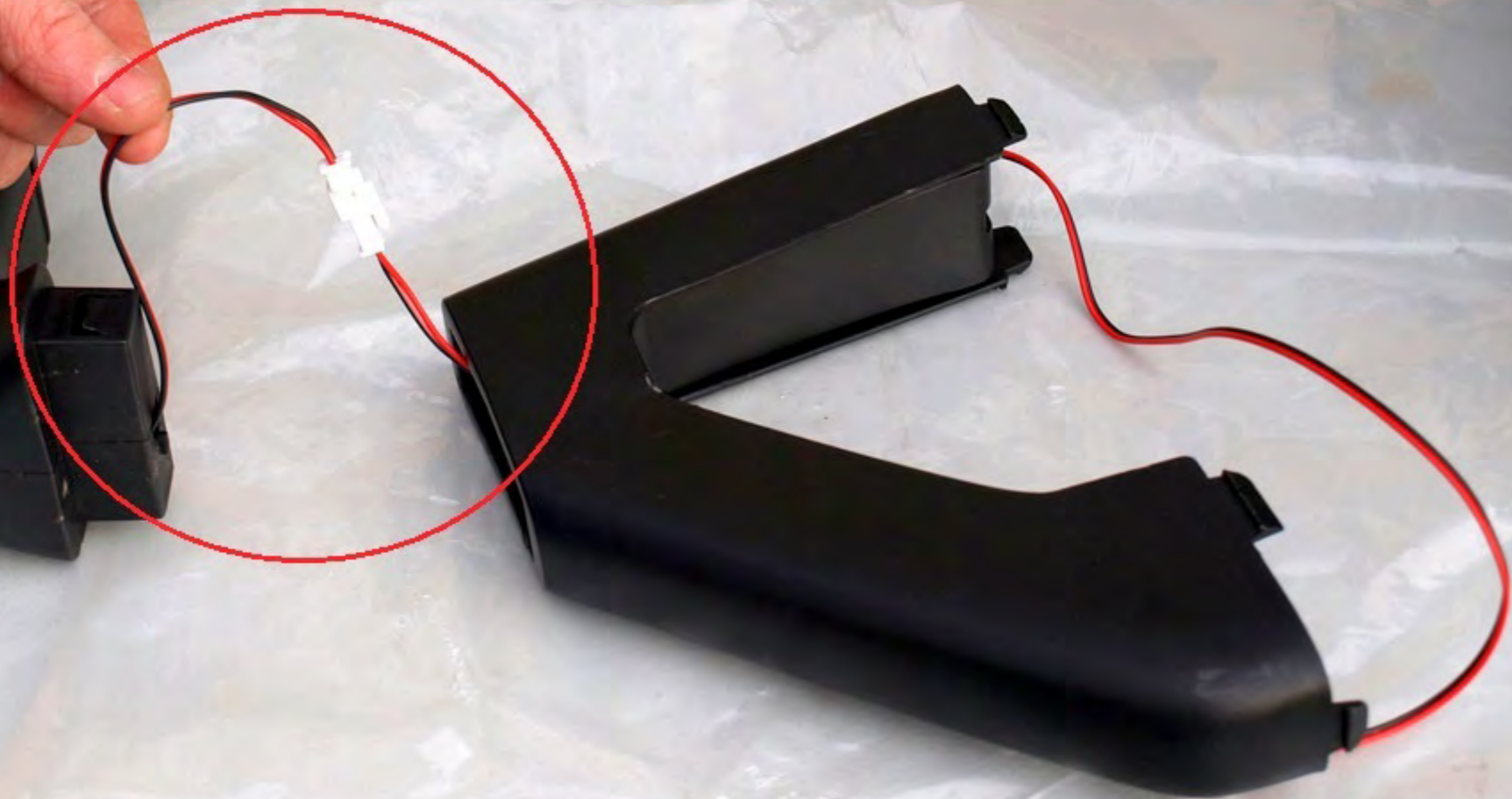
Warning:
To avoid danger of suffocation,
keep this bag away from children and babies.

Jeep



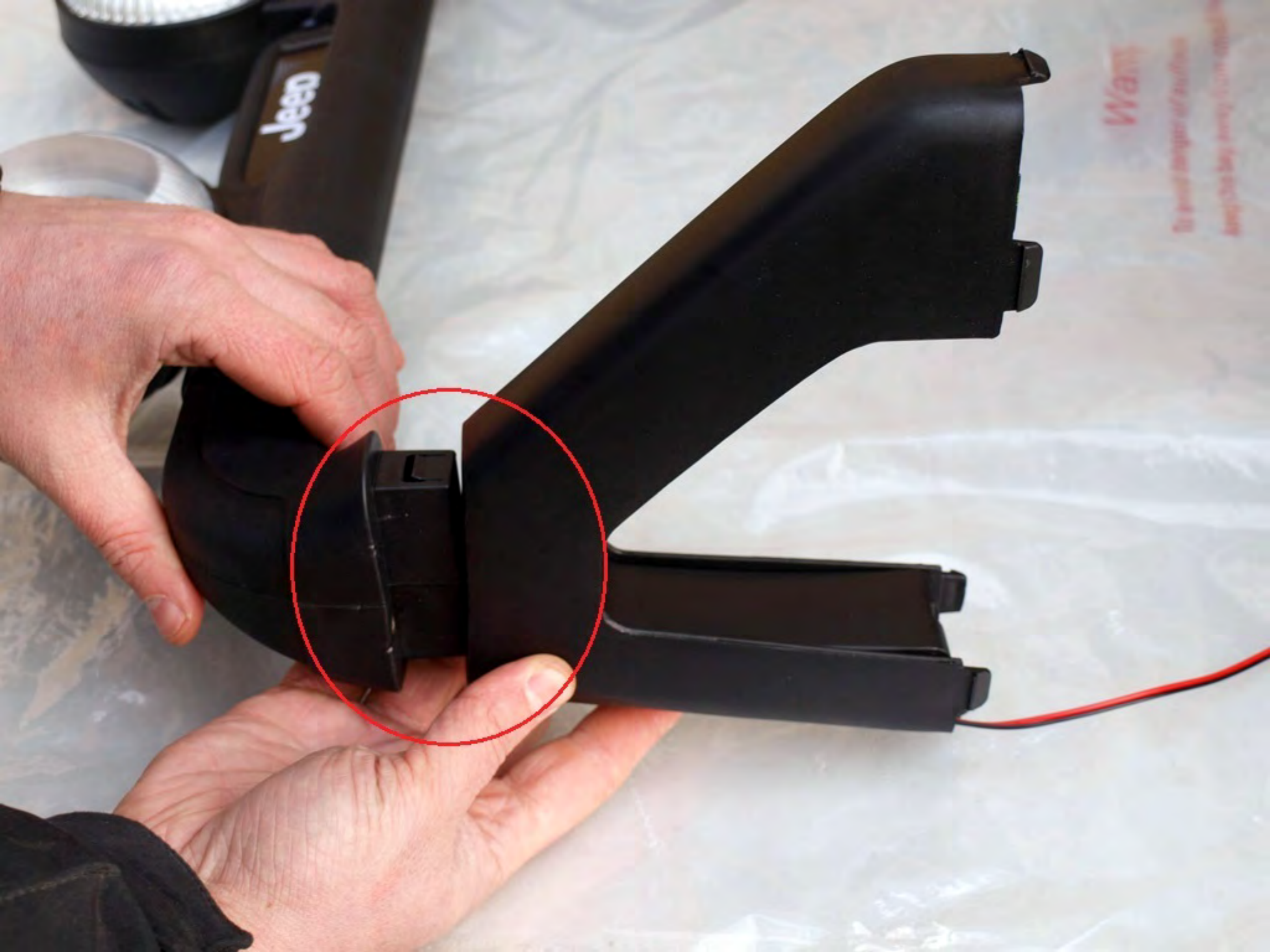
Jeep

Warning
To avoid danger of suffocation
keep this bag away from children





Zapojené kabely a konektor srovnejte a zastrčte do otvoru ramena,





Jeep

Warning:
To avoid danger of suffocation,
keep this bag away from children/babies.





Jeep

Nasad'te napevno zatím pouze levou stranu světelné rampy,



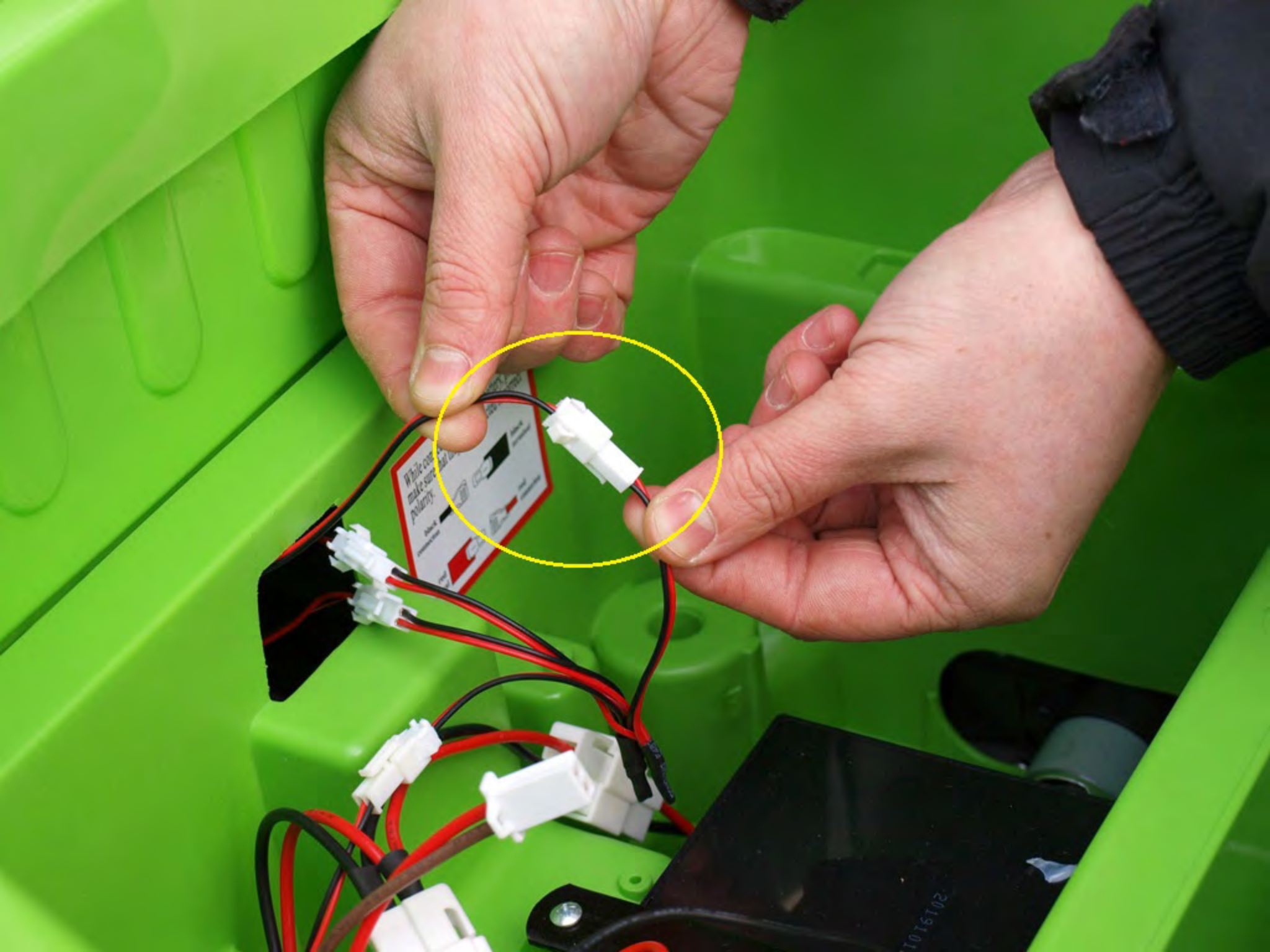
Konektor zastrčte do otvoru v karoserii,







Zde protáhněte kabel světelné rampy,

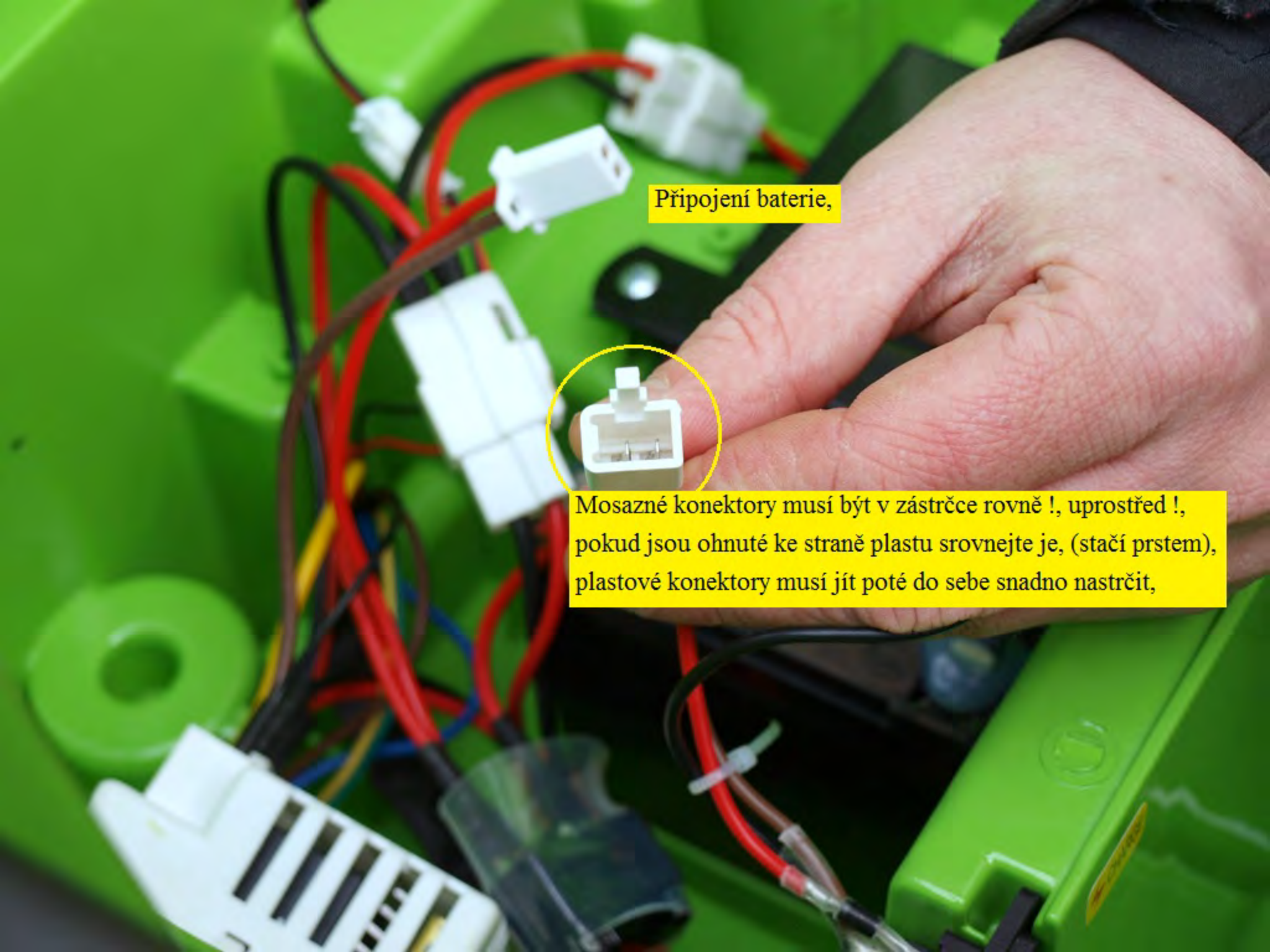


While connecting the storage battery, please make sure that they are connected in correct polarity.




Zapojené kabely a konektor světelné rampy srovnajte a zastrčte do otvoru,





Připojení baterie,

Mosazné konektory musí být v zástrčce rovně !, uprostřed !, pokud jsou ohnuté ke straně plastu srovnejte je, (stačí prstem), plastové konektory musí jít poté do sebe snadno nastrčit,



Plastové konektory musí jít do sebe snadno nastrčit,



















Před nasazením poklic vyzkoušejte správné otáčení kol vpřed / vzad,







Možnost tažení JEEPU,
(přitom zařadíte přepínačem náhon 2x2 !!) náhon zadních kol,

2,4 G bluetooth dálkový ovladač pro Ford Raptor, dvoumístný,

SHSB12VWS-3

Operations Guide

First time to use(Or replace the battery)
select not to pair, the car can move after turning on power.

If select to be paired, please follow the bellows:

Step 1 Open the remote control battery compartment, put two AAA1.5V batteries into the battery compartment (pay attention to the battery cavity polarity), close the cap. the frequency lamp flashes if the battery is installed correctly

Step 2 Turn the car power, hold press the frequency key for 2-3 seconds.

Step 3 Then turn on car power immediately, the frequency lights off. Please repeat steps 2-3 if the pairing not in success of frequency.

General use

1. Speed selection - LOW speed: Only one lamp flashing; MED speed- Two lamps flashing; HIGH speed- Three lamps flashing. Each owns slow start and stop
2. Press the STOP key will stop the car ; Other keys like it meant.
3. The remote control will power off after 15's without operating, any key will power on.

Products through the FCC certification testing and ECM credential



NO.LCS1502100455E



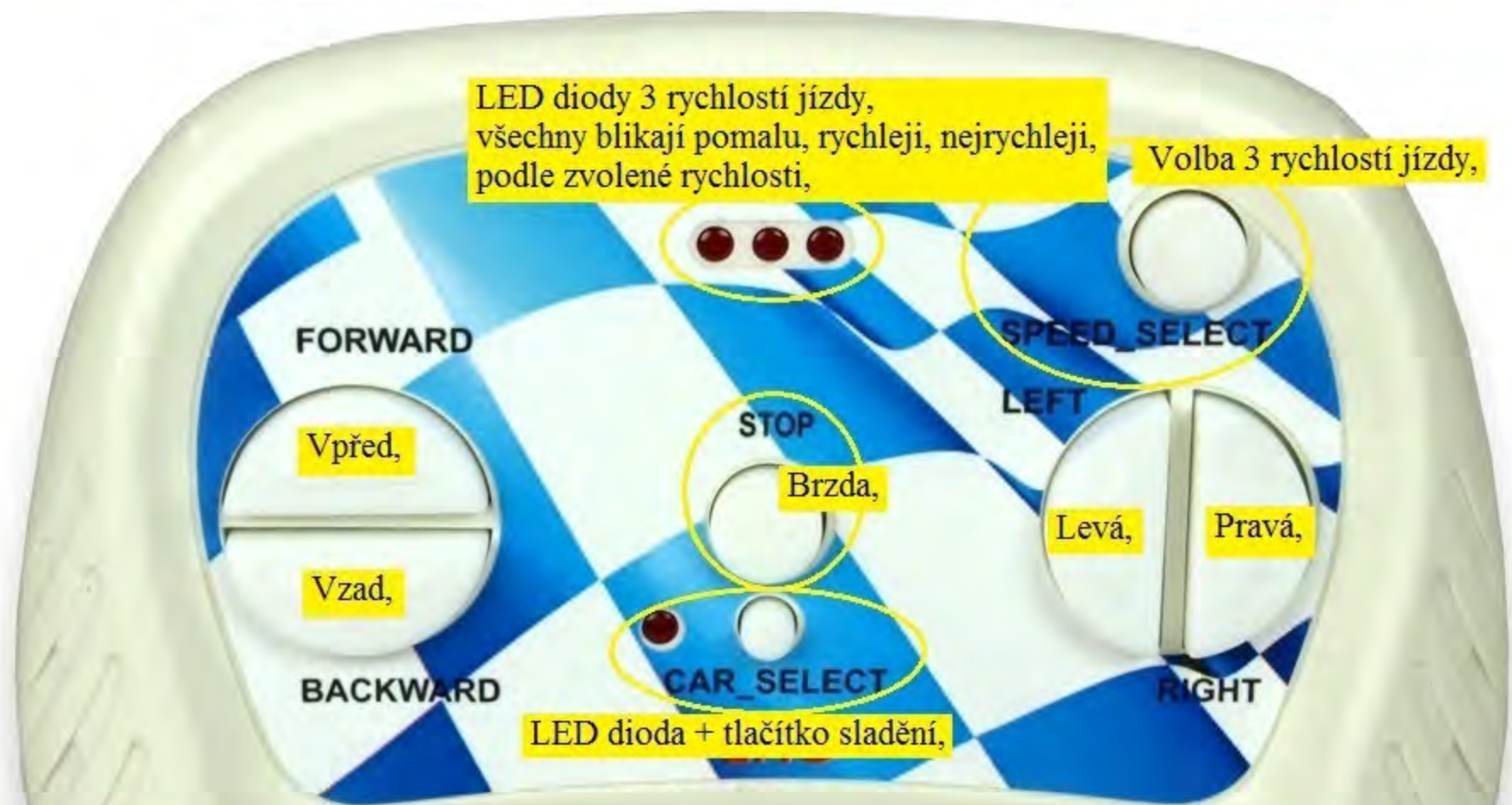
WARNING

This remote must be used by adult only



Vložte 2 mikrotužkové baterie R3, AAA,
pozor na správnou polaritu + a - , plus / mínus, !!

Návod na sladění 2,4 G ovladače s autem JEEP Wrangler Rubicon 4x4,



Sladění 2,4G ovladače s autíčkem:

vypněte auto klíčkem na Off - to musí být vypnuté,
zmačkněte a držte tlačítko car select cca 2-3 vteřiny, začne blikat LED dioda car select,
při tom zapněte auto klíčkem na On - to se musí zapnout,
LED dioda car select po sladění zhasne,
nyní je ovladač sladěn s autíčkem, poté jej můžete ovládat dle popisu,
po několika cca 15 vteřinách nečinnosti se ovladač sám vypne,
znova ho zapnete každým tlačítkem,
při výměně baterií nebo nefunkčnosti ovládání opakujte celý tento postup,

Ovládací prvky autíčka,

Muzika,

Klakson,

Otočením klíče:

na 1 polohu zapnete auto a jeho funkce,

na 2 polohu zapnete přední, zadní světla a světla rampy,

otočením klíče zpět: postupně vše vypnete,

Pedál pro jízdu,

Ovládací prvky autíčka,



Při jízdě na pedál:

D = jízda vpřed,
P = neutrál, stop,
R = jízda vzad,

2 x 2

jízda na zadní náhon 2 kol,

4 x 4

jízda na všechna 4 kola,

při ručním tažení vždy
přepněte na 2 x 2,

Ovládací prvky autíčka,



Digiplayer:

po zapnutí auta ukáže voltmetr červeně stav nabití baterie, min 12,60V a více, vstup pro USB slot, TF karta, AUX vstup,

V - a V + ovládají hlasitost, drže je do požadované hlasitosti,

mode a ostatní tlačítka se šipkami zapínají a přepínají funkce a hudbu,

funkce FM, bluetooth volíte potvrzením MODE po zvukovém hlášení mould,

Nabíjení baterie,

čas nabíjení 8 - 10 hod / max. 15hod !,

při nabíjení může být nabíječka i baterie teplá - toto je normální,

Po sestavení nebo před 1 použitím nechte baterie cca 12 hod nabít !,



Zásuvka pro nabíjení,



Nabíječka,

Důležité upozornění !,

pokud vozítko nepoužíváte, baterii nabíjejte 1x měsíčně cca 6 hodin!,
nedodržením zničíte nebo zkrátíte životnost baterie!, baterii chraňte před mrazem!,
při nabíjení může být nabíječka i baterie teplá - toto je normální,





 Bluetooth



Přejeme krásné zážitky v novém autíčku,