

LEGEE-688

Vacuum-Mop 4 in 1 Robot

FastBrush + LEGEE®



User Manual

CZ - Návod k obsluze

SK - Návod na použitie

PL - Instrukcja obsługi

HU - Felhasználói kézikönyv

SLO - Priročnik



Winner of Silver Medal at iENA
Germany Exhibition of inventions



◎ Bezpečnostní instrukce

Pečlivě si prostudujte návod k obsluze před používáním výrobku a ponechte si jej pro další použití, abyste předešli případným zraněním či zničení výrobku.

Výrobek nesmí používat a provozovat děti a tělesně, mentálně či fyzicky postižené osoby, v případě, že nejsou pod dohledem odpovědné dospělé osoby. Děti nesmí provádět čištění a údržbu výrobku. Výrobek není hračka, zabraňte dětem, aby si s ním hrály. Běžná údržba a čištění robota musí být prováděno dospělou osobou.

Varování: Výrobek je elektrické zařízení. Výrobek nepoužívejte venku a ve vlhku, může dojít k úrazu elektrickým proudem. Při používání výrobku adaptér nezakrývejte ani na něj nepokládejte žádné předměty. Nepoužívejte poškozený adaptér nebo přívodní kabel. Pokud máte vlhké ruce, nedotýkejte se adaptéru, kabelu ani el. zástrčky.

- Před prvním použitím výrobku musíte nechat plně nabít baterii.
- Před každým použitím výrobku zkontrolujte všechny senzory pod nárazníkem a na spodní části výrobku, zda jsou čisté od prachu a nečistot.
- Výrobek je určen pouze pro domácí použití a uvnitř budov.
- Výrobek je určen na úklid všech typů hladkých podlah: linoleum, dlažba, plovoucí, dřevěná, vinyl. Výrobek není určen na úklid koberců.
- Před uskladněním výrobku nechte vždy baterii plně nabít. Pokud výrobek nepoužíváte delší dobu, i přesto jej nabíjejte min. 1x měsíčně, jinak dojde k snížení životnosti baterie.
- Před použitím výrobku zkontrolujte, že jste správně nainstalovali utěrky z mikrovlákna. Nikdy nepoužívejte výrobek bez utěrek, může dojít k poškození výrobku i podlah.
- Do výrobku používejte pouze destilovanou vodu nebo přípravek HOBOT, žádné jiné přípravky a tekutiny se nesmí ve výrobku používat.
- Nepoužívejte výrobek na mastném povrchu.
- Před použitím výrobku odkliděte všechny nevhodné předměty z podlahy. Musíte odklidit všechny věci, které by se mohli zamotat do mopů či by mohli ucpat sací otvor na spodu výrobku jako jsou např. kreditní karty, kabely, oblečení, části hraček a her atd.
- Obalový materiál, díly a příslušenství uchovávejte mimo dosah dětí.
- Nesedějte si ani nestoupejte na výrobek. Nenechávejte děti či domácí mazlíčky bez dozoru s výrobkem.
- Nevysávejte hořící nedopalky cigaret, doutnající popel apod.
- Provozní teplota místnosti: 0°C - 40°C (32°F - 104°F)
- Skladovací teplota místnosti: 0°C - 40°C (32°F - 104°F)

©Bezpečnostní varování

- Na výrobek nestříkejte vodu či jiné tekutiny ani jej vodou nepolévejte
- Ujistěte se, že nemáte v blízkosti zapnutého výrobku vlasy, volné části oblečení, prsty nebo jiné části těla, které se mohou namotat či nasát do pohybujících se částí výrobku.
- Nepoužívejte ani neumísťujte výrobek v blízkosti těkavých látek (alkohol, plyn, petrolej, ředidlo atd.) nebo u hořících objektů (cigarety, svíčky, kamna atd.).
- Nikdy nezakrývejte větrací otvory výrobku, předejdete tak zničení či spadnutí výrobku.
- Nepoužívejte rozbitý či poničený výrobek.
- S výrobkem používejte pouze originální baterii, adaptér a veškeré příslušenství.
- Výrobek je elektrické zařízení. Výrobek nepoužívejte venku a ve vlhku, může dojít k úrazu elektrickým proudem. Při používání výrobku adaptér nezakrývejte ani na něj nepokládejte žádné předměty. Nepoužívejte poškozený adaptér nebo přívodní kabel.
- Dodržujte zásady platné pro bezpečné používání elektrických přístrojů, abyste předešli případným zraněním či jinému nebezpečí.
- Baterii nesmíte rozebírat, vhadzovat do ohně nebo vystavovat teplotám nad 60°C (140°F).
- Nevystavujte výrobek přímému slunečnímu záření či vysokým teplotám (topení atd.)
- Nepoužívejte výrobek v blízkosti silných magnetických polí.
- Nepoužívejte výrobek k úklidu okolo bazénů
- Nesedejte si ani nestoupejte na výrobek. Nenechávejte děti či domácí mazlíčky bez dozoru s výrobkem
- Nepoužívejte výrobek zapojený do jedné elektrické zásuvky s dalšími elektrickými zařízeními.

©Copyright & Ochranná známka

Copyright © 2019 by HOBOT® Technology Inc. Všechna práva vyhrazena.

Žádná část této publikace nesmí být reprodukována, přenášena, přepisována, ukládána ve vyhledávacím systému nebo přeložena do jakéhokoli jazyka nebo počítačového jazyka, v jakékoli formě nebo jakýmikoli prostředky, elektronickými, mechanickými, magnetickými, optickými, chemickými, manuálními nebo jinak, bez předchozí písemné povolení této společnosti. Všechna ostatní loga, produkty nebo názvy společností uvedené v této příručce mohou být registrovanými ochrannými známkami nebo autorskými právy příslušných společností a slouží pouze pro informační účely.

©Odpovědnost & Záruka

Záruční doba na výrobek činí 24 měsíců. Záruka se nevztahuje na vady způsobené běžným opotřebením (u baterií zejména ztráta kapacity, životnost baterie je minimálně 6 měsíců ode dne prodeje, či opotřebením filtrů, mopů, kartáčků, trysek atd.). Záruka se nevztahuje na používání výrobku, které není v souladu s tímto návodem, při používání neoriginálních dílů a příslušenství, opravy či úpravy provedené jinou osobou než odborně způsobilou či autorizovaným servisem. Kromě toho si společnost HOBOT Technology Inc. vyhrazuje právo tuto publikaci revidovat a čas od času provádět změny v obsahu této publikace bez povinnosti poskytovat oznámení o takových revizích nebo změnách. Uživatel by se měl řídit pokyny uvedenými v tomto návodu, ale v konečném důsledku odpovídá za zacházení s výrobkem a bezpečnost při používání tohoto výrobku.

©Bezpečnost laseru

Použité lasery ve výrobku jsou velmi nízko výkonové lasery nebo zapouzdřené lasery Class I IEC 60825-1:2014. Bezpečné pro pohled okem po dobu 100s i s použitím optických přístrojů.



Prohlášení o shodě. Výrobek odpovídá požadavkům Evropské unie (EU).



Veškeré elektrické a elektronické výrobky musí být likvidovány odděleně od komunálního odpadu prostřednictvím určených sběrných míst. Ekologická likvidace tohoto zařízení je zajištěna v rámci kolektivního systému Asekol (www.asekol.cz).

Použité baterie nebo akumulátory nepatří do netříděného odpadu, můžete je bezplatně odevzdávat na mnoha místech, která jsou označena jako „místa zpětného odběru“ společností Asekol (www.asekol.cz).



Značka ZELENÝ BOD je ochrannou známkou. Označení obalu značkou ZELENÝ BOD znamená, že za tento obal byl uhrazen finanční příspěvek organizaci zajišťující zpětný odběr a využití obalového odpadu v souladu se Směrnicí ES 94/62 (www.ekokom.cz).

© Vlastnosti HOBOT LEGEE-688

Exkluzivní patentovaná licence: FastBrush 4-Stage Cleaning

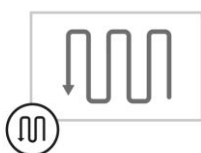
FastBrush 4-Stage Cleaning znamená úklid 4v1 - vysávání, suché mopování, automatické dávkování vody, mokré vytírání.



Výkonné sání v přední části vysává veškeré větší nečistoty, vlasy a zvířecí chlupy. Suchý mop kmitající rychlostí 600 kmintů/minutu odstraní jemnější prach, dvě speciální trysky dávkují vodu na uklízenou podlahu a množství vody je kontrolováno systémem „Smart Spray“ a druhý mop, který také kmitá stejnou rychlostí, vytře a vyleští podlahu pomocí vody, kterou Legee-688 nadávkoval na čišťenou podlahu.

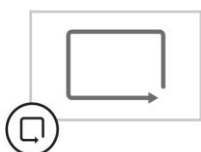
*V AUTO módu.

Tři různé systémy čištění podlah



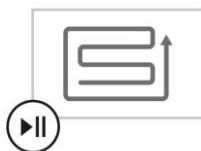
Zigzag systém

LEGEE bude uklízet podlahu systémem Zigzag. Po skončení úklidu se vrátí zpět do nabíjecí základny.



Podél stěn systém

LEGEE bude uklízet podlahu pouze podél stěn. Po skončení úklidu se vrátí zpět do nabíjecí základny.



AUTO systém

= Zigzag + Podél stěn

LEGEE rozdělí prostor podlahy na čtverce 4.4 x 4.4 m a bude je postupně uklízet nejprve systémem Zigzag, a poté podél stěn. Po skončení úklidu se vrátí zpět do nabíjecí základny.

Talentovaný úklidu

HOBOT LEGEE nabízí 8 různých přednastavených uklízacích módů: Standard, Strong, ECO, Kitchen, Dry, PET, Polish a Customized.

Talent Clean



Simply the Best.

Standard Mode
Standard mode is the perfect fit for any generic use.



Clean Like a Pro!

Kitchen Mode
Kitchen mode can clean the common spill, splash and stains.



Spotless Squeaky Clean.

Polish Mode
Polish mode brings back the bright and shine.



Stay Dry and Clean.

Dry Mode
Use Dry mode when cleaning hardwood floor.



Nothing Escapes.

Strong Mode
Strong mode is ideal for deep cleaning.



Go Green!

ECO Mode
ECO mode helps to save energy and works quietly.



Pet Friendly.




Pet Mode
Pet mode cleans hair and pawprints efficiently.



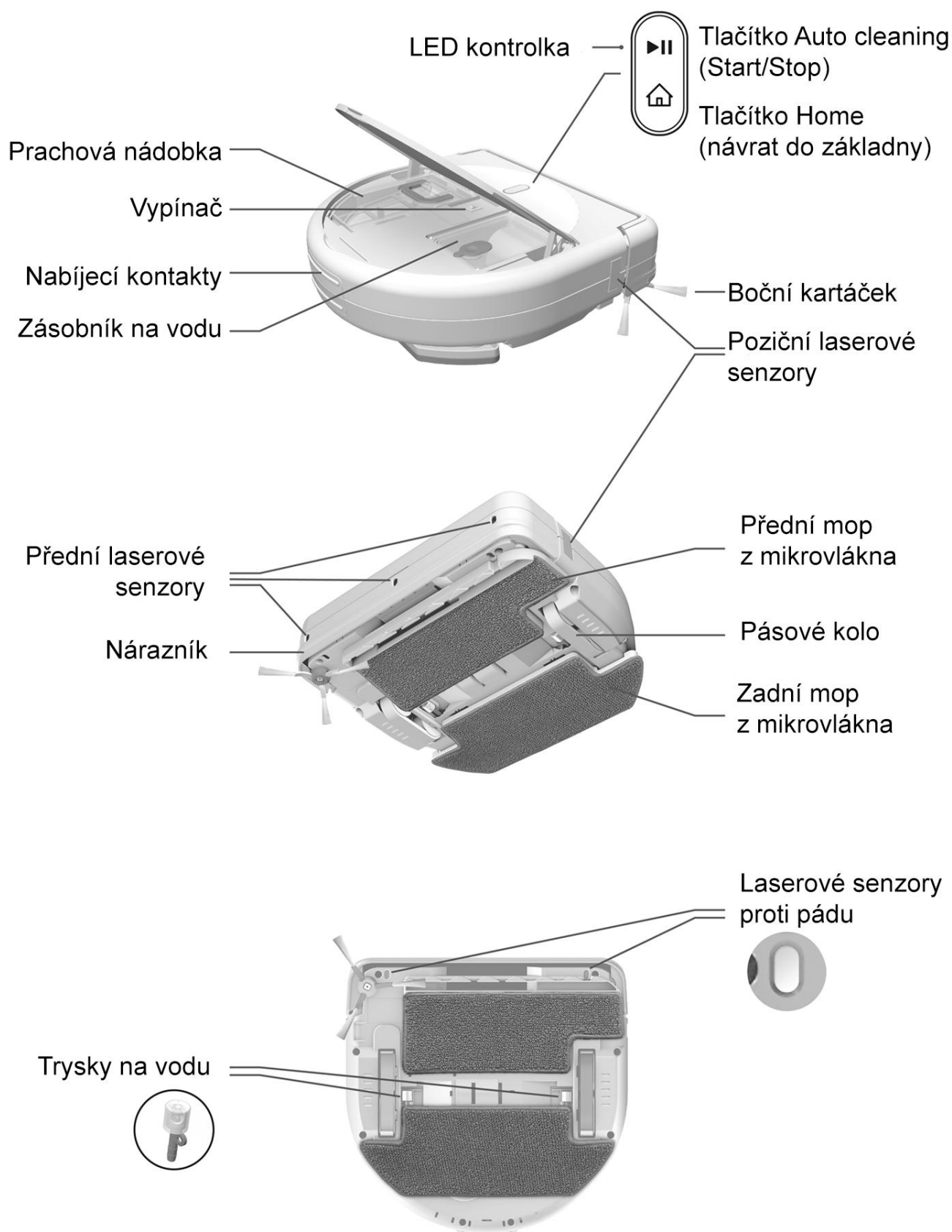
You Are the Boss.

Customized
Feel free to adjust the parameters to suit your special need.



Mód	Popis módu
 Kitchen	HOBOT exkluzivní patent. Uklidí i zaschlé skvrny. Rozdělí podlahu na čtverce 1.5x1.5 m a postupně podlahu čistí. Nejprve navlhčí daný čtverec tryskami, a poté řádně plochu umyje. Poté pokračuje na další oblast.
 Pet	LEGEE zvýší jak sací výkon, tak dávkování vody a rychlost mopů. Tím zajistí perfektní úklid podlah od chlupů domácích mazlíčků a zaschlých nečistot.
 Polish	LEGEE zvýší dávkování vody a rychlost mopů. Zároveň zpomalí svoji rychlost tak, aby podlahu co nejvíce vyleštil.
ECO	LEGEE sníží sací výkon a rychlost mopů, aby byl úklid co nejnižší a neekologičtější.
Strong	LEGEE nastaví všechny hodnoty na nejvyšší úroveň, aby byl úklid co nejsilnější.
Dry	LEGEE uklízí podlahu bez použití trysek, pouze vysává a mopy kmitají nasucho.
Customized	LEGEE uklidí podlahy dle vašeho osobního nastavení a dle vašich potřeb.

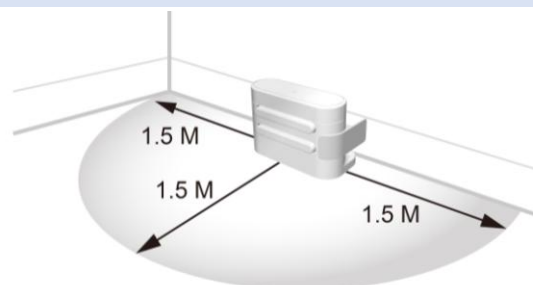
©Popis LEGEE-688



☉ Používání LEGEE-688

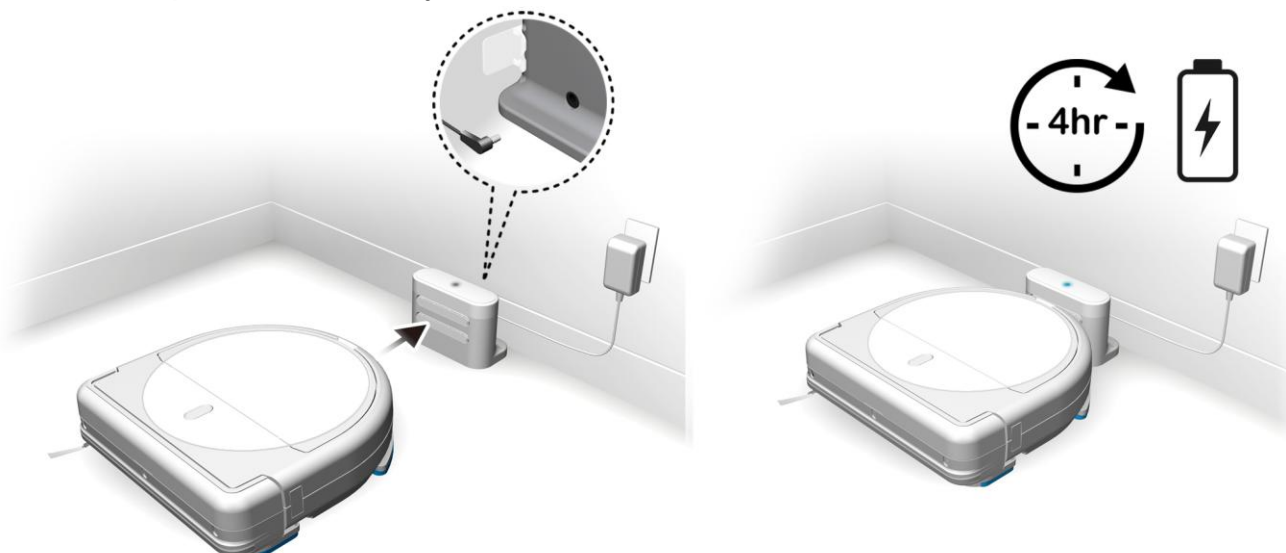
1. Umístění nabíjecí základny

- Krok 1. Umístěte nabíjecí základnu těsně ke stěně, aby ji robot neposunul.
- Krok 2. Okolo a před základnou musí být volný prostor min. 1,5 m viz obr.
- Krok 3. Zapojte nejprve konektor adaptér do základny, a poté zástrčku adaptéru do el. zásuvky. Ne obráceně.



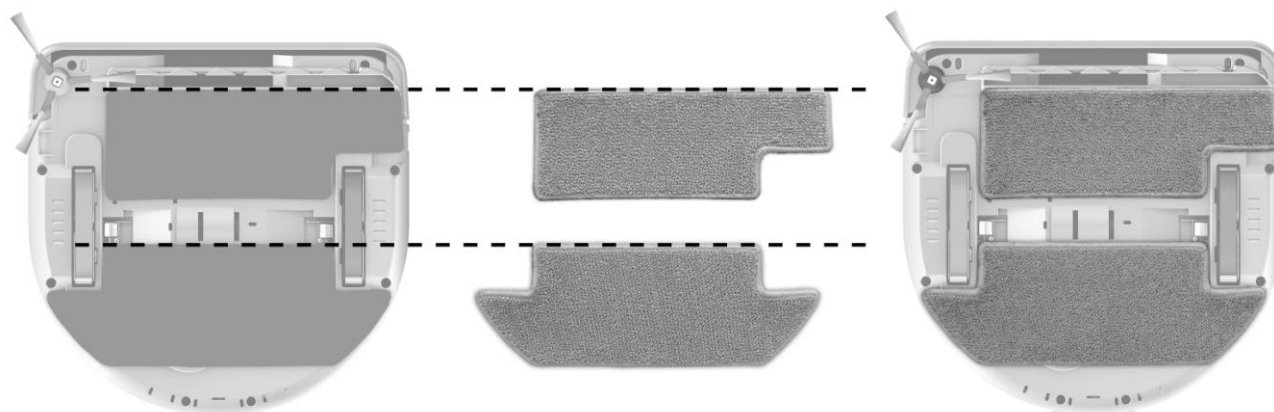
2. Nabíjení před prvním použitím

- Krok 1. Otevřete horní kryt LEGEE a zapněte vypínač do pozice I.
- Krok 2. Umístěte robota přední částí do nabíjecí základny. Dva stříbrné nabíjecí kontakty na robotovi se musí dotýkat kontaktů na základně. Nabíjení bude trvat přibližně 4 hodiny, dokud se nerozsvítí zelená LED.



3. Umístění mopů z mikrovlákná

Mopy vždy umístěte na robota dle obrázku níže a uhladte je, aby byly zcela rovné a řádně přilnuly na robota. Nikdy nepoužívejte robota bez umístěných mopů.



4. Umístění bočního kartáčku

Nasaďte boční kartáček na robota a zatlačte na něj, dokud neuslyšíte zacvaknutí.




5. Doplnění vody do zásobníku

Pomocí plnicí láhve dolijte destilovanou vodu nebo přípravek HOBOT do zásobníku, a poté řádně uzavřete zásobník gumovou krytkou.



Před manipulací, převážením či uskladněním výrobku odsajte přebytečnou vodu ze zásobníku příloženou plnicí lahví.

6. Zahájení/ukončení úklidu

Krok 1. Zahájení úklidu: Otevřete horní kryt a zapněte vypínač do pozice I, zavřete horní kryt a stiskněte tlačítko  na robotovi, dálkovém ovládnání nebo v aplikaci. (Pokud robot nezačíná úklid ze základny, umístěte jej nárazníkem proti rovné zdi.)

Krok 2. Pauza: Stiskněte tlačítko  na robotovi nebo dálkovém ovládnání.

Krok 3. Ukončení úklidu: Stiskněte tlačítko  na dálkovém ovládnání.



☉ Instrukce k používání aplikace

HOBOT LEGEE je možné ovládat pomocí aplikace pro Android/iOS.

LEGEE podporuje 2.4G Wi-Fi®.

1. Stažení a instalace HOBOT LEGEE aplikace

* **Před stažením aplikace si prosím přečtete podmínky služby**

- LEGEE nepodporuje 5G Wi-Fi .
- Ujistěte se, že jsou LEGEE a váš telefon v max. vzdálenosti 5 m od routeru s konstantním připojením stejné Wi-Fi.
- Zapněte Wi-Fi na vašem chytrém telefonu a spojte jej s Wi-Fi sítí.

Aplikaci stáhnete přes APP store.


Aplikaci stáhnete přes GooglePlay.




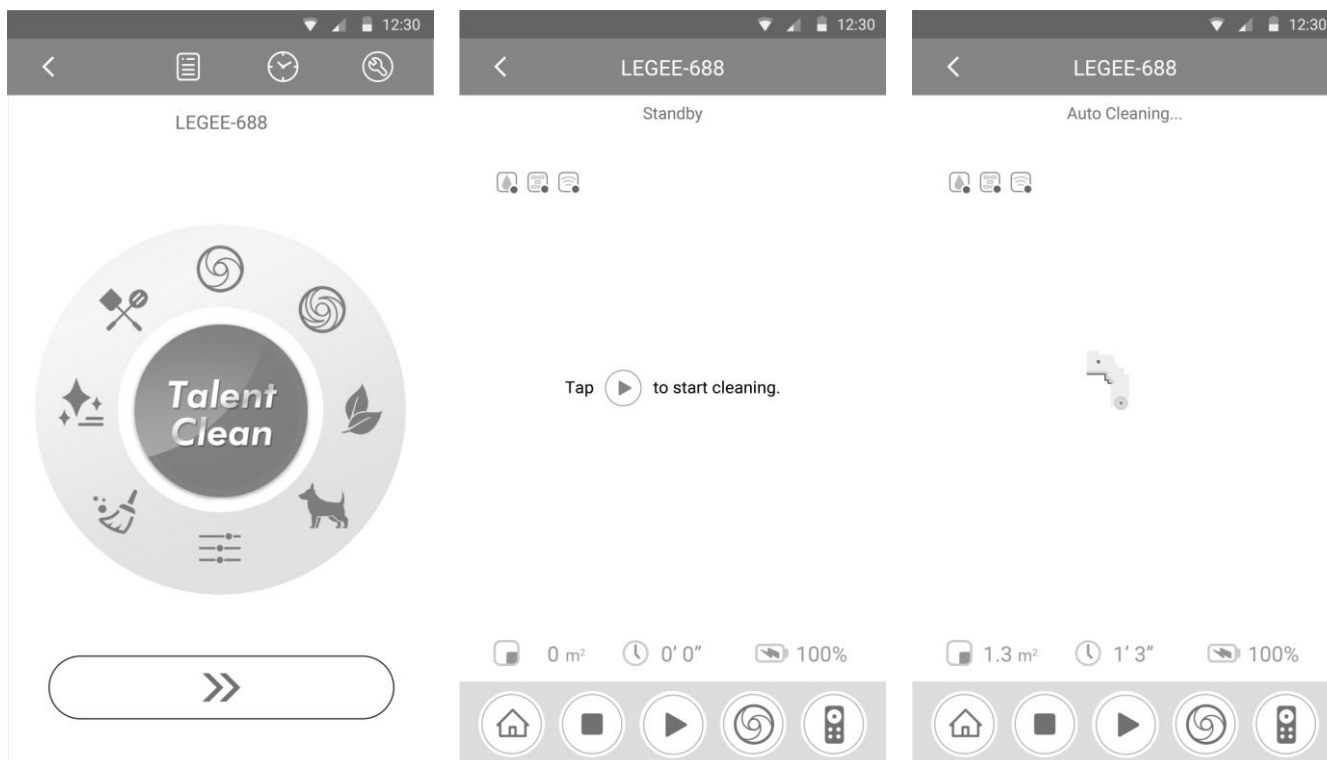
2. Zahájení úklidu pomocí HOBOT LEGEE aplikace

Krok 1. Otevřete horní kryt a zapněte vypínač do pozice I.



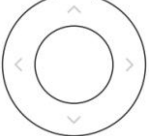






Krok 2. Klikněte na jakýkoliv z nabídky Talentovaných úklidů.

Krok 3. Klikněte na tlačítko  pro potvrzení výběru.

Step 4. Klikněte na tlačítko  pro zahájení úklidu. Aplikace zobrazuje reálnou mapu úklidu.



☉Dálkové ovládání

Tlačítka	Popis
	Jednorázové nadávkování vody na podlahu
	Suché/mokrý mopování (zapnutí/vypnutí)
	Manuální navigace požadovaným směrem
	Zastavení úklidu (Stop)
	Chytrý úklid: Mód Kitchen
	Nastavení sacího výkonu - 5 úrovní
	Návrat do nabíjecí základny
	Auto mód: Start/Pauza tlačítka
	Úklid podél stěn

☉LED kontrolka

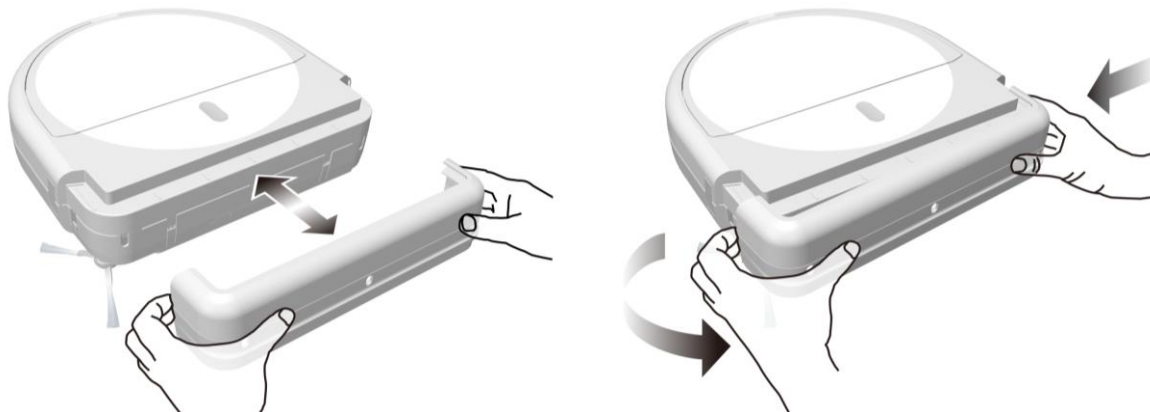
Význam	LED kontrolka
Suché mopování	Bílá svítí
Mokrý mopování	Modrá svítí
Dávkování vody na podlahu	Modrá a bílá blikne
Baterie je vybitá	Oranžová bliká
Vyhledávání nabíjecí základny	Oranžová a modrá blikají
Nabíjení baterie	Oranžová svítí
Baterie je plně nabitá	Zelená svítí
Varování	Růžová svítí
Párování robota	Bílá bliká
Chybové hlášení (zkontrolujte body ve FAQ)	Modrá a červená blikají

☉ Čištění & Údržba

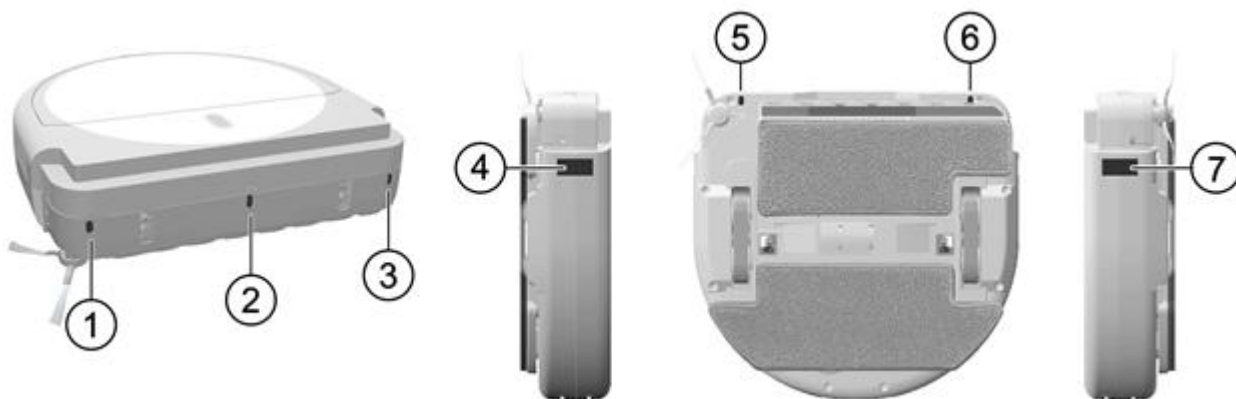
Před údržbou a čištěním vypněte robota hlavním vypínačem do pozice O.

1. Čištění a údržba 7 senzorů

- Zmáčkněte pravou stranu nárazníku a levou stranu vysuňte dopředu viz obrázky níže. Sundejte nárazník z LEGEE.



Suchým, jemným hadříkem očistěte 7 senzorů na robotovi viz obrázky níže. Nezapomeňte nasadit nárazník zpět na robota, dokud neuslyšíte zacvaknutí.



Senzory čistěte před každým použitím nebo při upozornění v aplikaci.

2. Vysypání prachové nádoby

- Pomocí držadla vysuňte prachovou nádobku ven z robota. Otevřete kryt, vyjměte síťovaný filtr a vysypte nádobku.

Nádobku vysypte po každém použití nebo při upozornění v aplikaci.



3. Čištění síťovaného filtru

- Jemně odstraňte nečistoty uchycené na síťovaném filtru. Filtr je možné omýt vodou a po úplném uschnutí vrátit zpět do nádoby.
- Nepoužívejte robota bez umístěného síťovaného filtru, může dojít k poškození výrobku.

Filtr čistěte po každém použití.

Síťovaný filtr měňte za nový 1x za 3 měsíce, pokud je poškozený, vyměňte jej ihned.

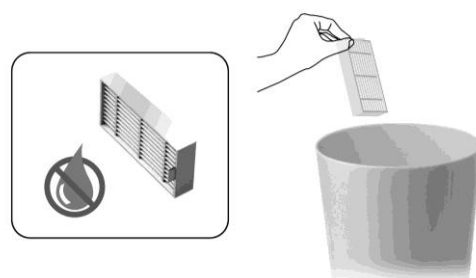


4. Čištění HEPA filtru

- Jemně vyklepte HEPA filtr nebo jej vysajte vysavačem.
- HEPA filtr nemyjte vodou.
- Vyměňte HEPA filtr, pokud je příliš špinavý.

HEPA filtr čistěte po každém použití.

HEPA filtr měňte za nový 1x za 2 měsíce, v případě potřeby ihned.

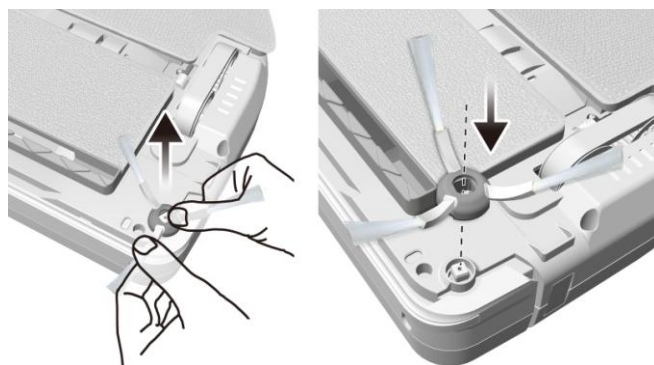


5. Čištění bočního kartáčku

Vysuňte boční kartáček tahem vzhůru z jeho pozice na vysavači a očistěte namotané nečistoty. Kartáček můžete omýt vodou a po uschnutí vrátit zpět na robota.

Kartáček čistěte po každém použití.

Nové příslušenství zakoupíte u nejbližšího prodejce značky HOBOT.

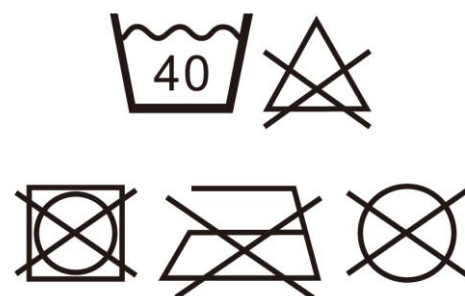


6. Údržba mopů z mikrovlákna

- Mopy je možné prát na 40°C (104°F).
- Nepoužívejte aviváž.
- Nesušte v sušičce prádla.
- Nežehlete.

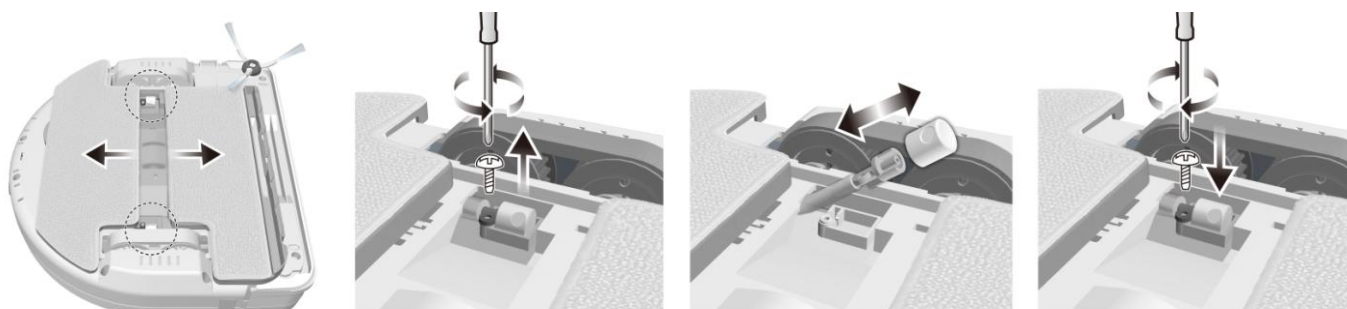
Mopy vyperte po každém použití robota.

Pokud jsou mopy prořídle a nedají se vyprat, vyměňte je za nové.



7. Výměna trysek na vodu

- Otočte LEGEE spodní stranou nahoru a pomocí rukou odtáhněte od sebe oba mopy.
- Pomocí malého šroubováku odšroubujte jeden šroubek na každé ze dvou trysek na spodní straně LEGEE a vyjměte trysky z robota viz obrázky.
- Nové trysky umístěte stejně, jako byly původně umístěné v robotovi a zašroubujte ke každé trysce malý šroubek, aby byly správně zaaretované.
- Vraťte do původní pozice mopy – směrem ke středu.



☉ Často kladené otázky (FAQ)

Situace	Řešení
1. LEGEE nelze zapnout	Zkontrolujte, zda je vypínač na „I“ a nechte baterii plně nabít, dokud nesvítí LED kontrolka zeleně.
2. LEGEE se nevrací do nabíjecí základny	Zkontrolujte, zda je správně propojená základna s adaptérem a el. zásuvkou. Okolo základny musí být volný prostor viz návod. Očistěte 7 senzorů robota.
3. Špatný kontakt při nabíjení	Vypněte robota vypínačem a odpojte nab. základnu od el. sítě. Očistěte kontakty na robotovi i základně jemným hadříkem.
4. Předcházení potíží při nabíjení	Při nabíjení nechte robota zapnutého vypínačem na I. Automaticky najede zpět do základny, pokud by jej někdo postrčil.
5. Spotřeba LEGEE ve Standby režimu	Spotřeba LEGEE ve standby režimu je velmi nízká. Nechte robota vždy napojeného na nabíjecí základnu, neboť tím zajistíte delší životnost baterie.
6. Účinnost úklidu je nižší	Provedte kompletní vyčištění a údržbu robota viz návod.
7. Pohyb robota je abnormální	Vypněte robota a očistěte všech 7 senzorů. Zkontrolujte, zda je správně nasazený nárazník.
8. Boční kartáček se netočí	Vypněte robota a zkontrolujte, zda kartáček není zanesený nečistotami. Očistěte jej a správně nasadte do robota.
9. Trysky nedávkují vodu	Vypněte robota a zkontrolujte trysky, zda jsou čisté a správně umístěné v robotovi. Případně je vyměňte za nové.
10. Test trysek a jejich funkčnosti	Stiskněte tlačítko  na dálkovém ovládání a robot jednou nadávkuje vodu. Pokud trysky nestříkají, vyměňte je za nové.
11. Limit pro přejezd nerovností	LEGEE nepřejede nerovnosti na podlaze vyšší jak 3 mm.
12. Dálková ovládání nefunguje	Zkontrolujte, zda je LEGEE zapnutý hlavním vypínačem a není vybitá baterie. Pokud je baterie vybitá, robot se nabíjí a nereaguje na pokyny dálkového ovládání. Zkontrolujte, zda nejsou vybité baterie v dálkovém ovládání.
13. Efektivnější úklid	Před použitím LEGEE odstraňte z podlahy kusové koberce, karty, hračky a kabely, které by se mohly namotat do robota.
14. Červená a modrá bliká	Pokud nepomohla žádná rada z FAQ, kontaktujte autorizovaný servis.
15. LEGEE se nespojí s aplikací v průběhu párování	Restartujte LEGEE i aplikaci a zkontrolujte následující: a) Zkontrolujte sílu a stabilitu signal WiFi a zda je v dosahu. LEGEE i chytrý telefon musí být připojené ke stejné WiFi. b) Vypněte a zapněte aplikaci a zkuste připojení znova. c) Špatné heslo. d) LEGEE podporuje pouze síť 2.4G Wi-Fi.
16. LEGEE se nespojí s aplikací	Restartujte LEGEE i aplikaci a zkontrolujte následující: a) Zkontrolujte sílu a stabilitu signal WiFi a zda je v dosahu.

	b) Aktualizujte aplikaci. c) LEGEE i chytrý telefon musí být připojené ke stejné WiFi..
17. LEGEE neuklízí v nastavený čas	LEGEE musí být zapnutý hlavním vypínačem a baterie musí být nabitá. V případě vybité baterie robot nevyjede.
18. Výměna baterie v LEGEE	V případě nutnosti výměny baterie v LEGEE kontaktujte autorizovaný servis na www.hobot.cz

V případě dalších technických dotazů kontaktujte autorizovaný servis na www.hobot.cz.

© Specifikace

Model	LEGEE-688
WiFi	802.11b/g/n
Baterie	Li-Ion 2750 mAh
Rozměry	340 mm × 330mm × 95mm (DŠV) (13.4 in × 13.0 in × 3.7 in)
Nabíjecí základna	
Vstupní napětí	100~240 V, 50~60 Hz
Adaptér výstupní napětí	19V/1A, 19W
Rychlost	20 cm/sek.
Spotřeba	19W
Hlučnost	62dB
Výdrž baterie	90 minut
Filtrace	Sítovaný + HEPA filtr
Objem zásobníku na vodu	320 ml/150m ²
Objem prachové nádoby	500 ml

© Obsah balení

LEGEE-688	Nabíjecí základna
AC adaptér	Dálkové ovládání
Plnicí láhev na vodu	Návod
Mopy z mikrovlákna	Boční kartáček
Trysky	HEPA filtr

© ZÁRUČNÍ LIST

Model	LEGEE-688
SN:	
Datum prodeje:	
Razítko prodejce:	

Tento záruční list platí pro výrobky dovezené do České republiky firmou BLAKAR trading s.r.o. , provozovna: Azalková 1272, 252 42 Horní Jirčany, IČ: 282343391, DIČ: CZ28234391. Tento záruční list platí pro výrobky dodávané do Slovenské republiky firmou BLAKAR trading s.r.o. , prevádzka: Azalková 1272, 252 42 Horní Jirčany, IČ: 282343391, DIČ: CZ28234391.

ZÁRUČNÍ PODMÍNKY

- Na výrobek se poskytuje záruka 24 měsíců ode dne prodeje spotřebiteli.
- Záruka se vztahuje na vady vzniklé prokazatelně následkem vadného materiálu.
- Záruka se nevztahuje na vady způsobené dopravou, nedodržením pokynů k obsluze uvedených v návodu, špatnou údržbou, mechanickým poškozením, zásahem do spotřebiče, nebo závady způsobené poruchami v el. síti, nesprávnou instalací, nevhodným umístěním (vlhké, prašné, chemicky či jinak nevhodné prostředí)
- Záruka se nevztahuje na vady způsobené běžným opotřebením (u baterií zejména ztráta kapacity, životnost baterie je minimálně 6 měsíců ode dne prodeje, či opotřebením filtrů, mopů, kartáčků, trysek atd.).
- Výrobek je určen pouze a výhradně pro použití v domácnostech. Použití výrobku pro jiné účely, než pro které je určen, vylučuje možnost uplatnění záruky.
- Pro uplatnění záruky je nutné předložit řádně vyplněný záruční list opatřený razítkem a podpisem prodejce.



Autorizovaný servis pro Českou a Slovenskou republiku
BLAKAR trading s.r.o., Azalková 1272, 252 42 Horní Jirčany,
Česká republika
tel.: +420 606 839 644, +420 774 737 789 (8:00-16:30)
e-mail: servis@blakar.cz
www.hobot.cz / www.hobot.sk