

REFREDO®

Uživatelský manuál funkce WiFi



Níže uvedený manuál je určen pro klimatizace s funkcí WiFi. Než začnete zařízení používat, pečlivě si tento manuál přečtěte a uchovejte jej pro budoucí použití.

WiFi aplikace – uživatelské instrukce

Prosím naskenujte do Vaše mobilního telefonu QR kód. Tato nejnovější aplikace je pro pohodlné ovládání klimatizací, vysoušečů a mobilních klimatizací.



iOS



Androide



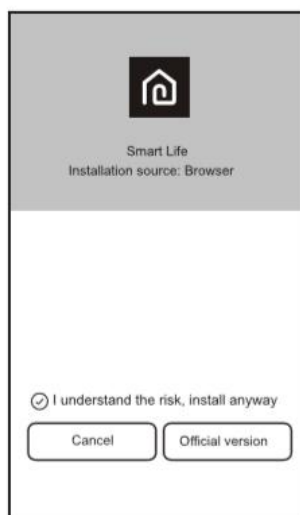
PROVOZNÍ PODMÍNKY:

Děkujeme, že jste zvolili právě naši mobilní klimatizaci. Tento manuál je určen pro klimatizace, které mají funkci WiFi.

Než začnete zařízení používat, pečlivě si tento manuál přečtěte a uchovejte jej pro budoucí použití. Nikdy sami WiFi modul neodpojujte.

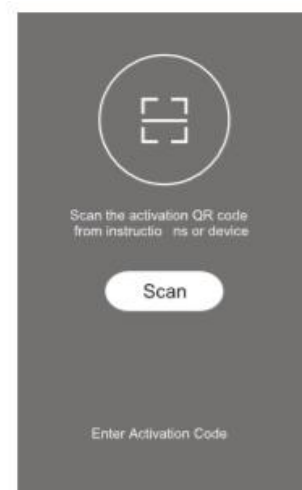
INSTALACE APLIKACE:

Stáhněte si do svého telefonu aplikaci pomocí QR kódu, na ploše telefonu se poté objeví ikona aplikace „SMART LIFE“.



AKTIVACE QR KÓDU

1/ Při prvním spuštění aplikace je možné zvolit mezi naskenováním aktivačního QR kódu (klikněte na tlačítko „SCAN“ a naskenujte aktivační kód viz níže) nebo přímo vložte aktivační kód uvedený níže (stiskněte tlačítko „Enter Activation Code“).



2/ Aktivační QR kód pro klimatizace

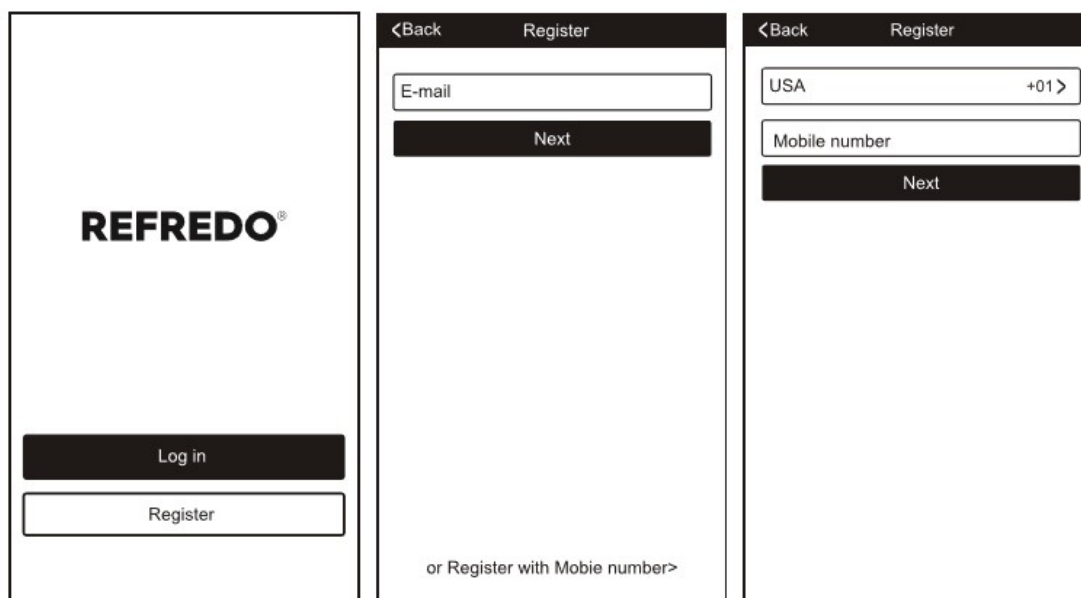


3/ Aktivační kód pro klimatizace:

REFREDO

REGISTRACE UŽIVATELSKÉHO ÚČTU

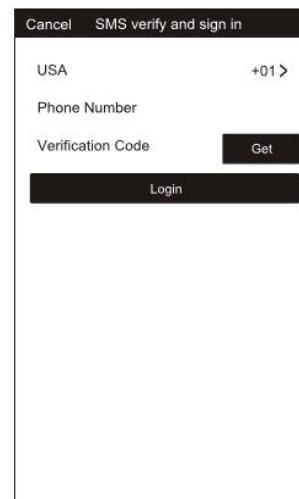
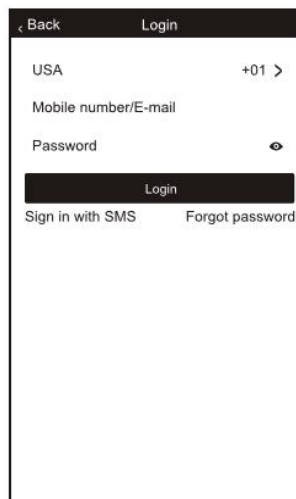
Při první spuštění aplikace je nutné si zaregistrovat Váš osobní uživatelský účet. Stiskněte tlačítko „Register“. Můžete se registrovat prostřednictvím Vašeho e-mailu nebo telefonního čísla.



PŘIHLÁŠENÍ UŽIVATELSKÉHO ÚČTU

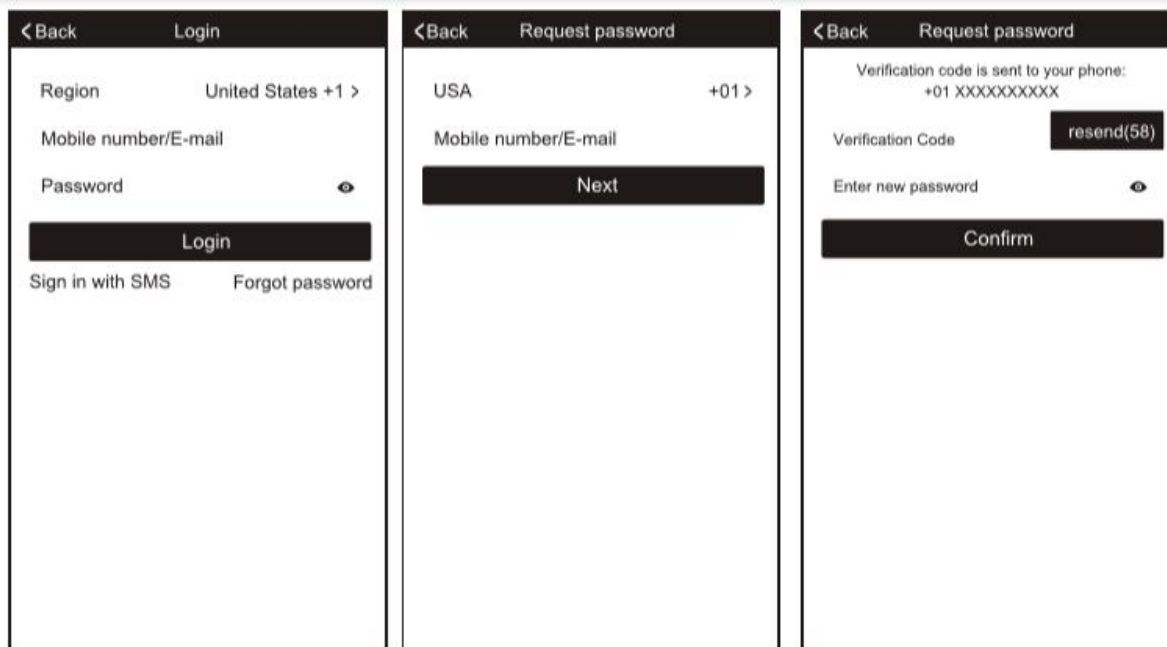
1/ Do registračního formuláře vyplňte Váš e-mail nebo telefonní číslo a heslo. Zmáčkněte tlačítko „Login“.

2/ Pro přihlášení prostřednictvím telefonního čísla stlačte „Sign in with SMS“, na další stránce vyplňte Vaše telefonní číslo stlačte „GET“, vyplňte ověřovací kód (Verification code) a stiskněte tlačítko „Login“.



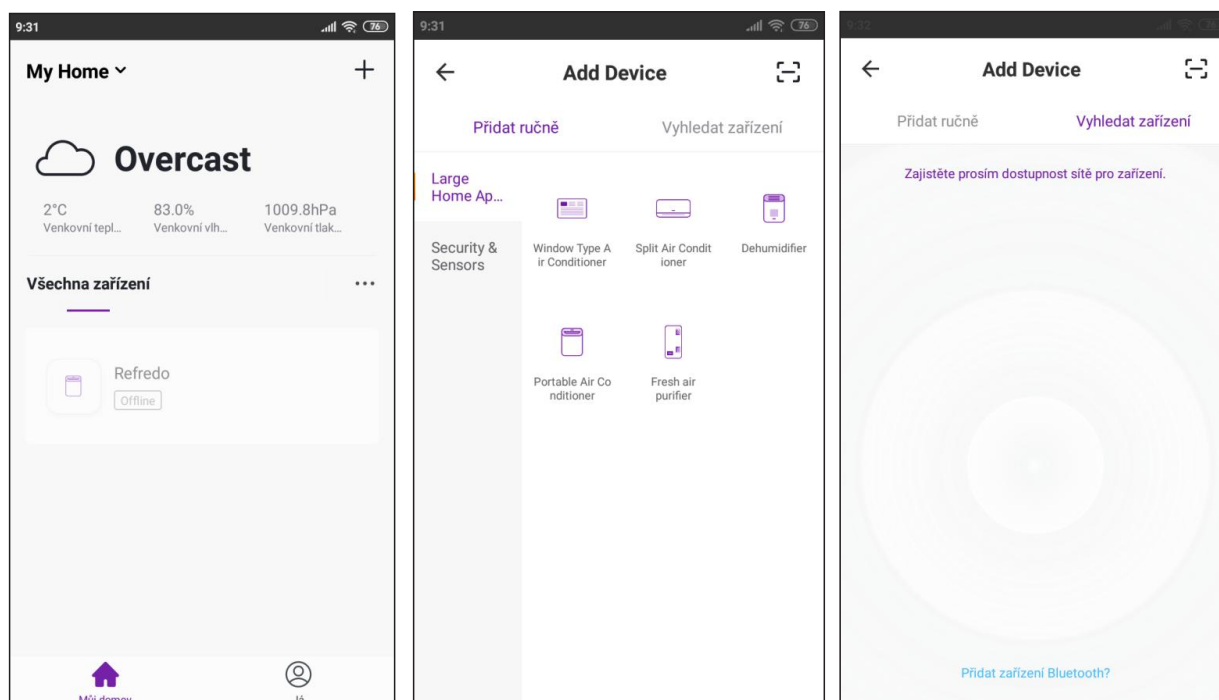
ZAPOMENUTÉ HESLO UŽIVATELSKÉHO ÚČTU

- 1/ Na stránce pro přihlášení stiskněte tlačítko „Forgot Password“.
- 2/ Vyplňte telefonní číslo nebo e-mail, který jste zadali při registraci, stiskněte „Next“.
- 3/ Po obdržení ověřovacího kódu jej vyplňte do políčka „Verification code“ a potvrďte tlačítkem „Confirm“.



VYHLEDÁNÍ A SPÁROVÁNÍ ZAŘÍZENÍ

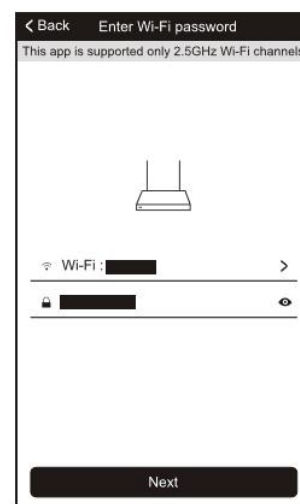
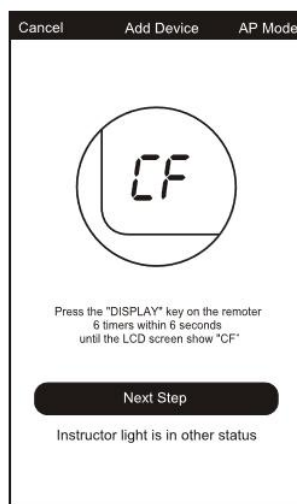
- 1/ Po přihlášení účtu přidáte do aplikace Váš typ zařízení následovně: na úvodní stránce aplikace, v horním pravém rohu stiskněte symbol +
- 2/ V nabídce „Add Device“ vyberte možnost „Přidat ručně“ a zvolte typ Vašeho zařízení
- 2/ Na výběr jsou dva způsoby spárování zařízení „CF“ nebo AP“ režim.



VYHLEDÁNÍ A SPÁROVÁNÍ ZAŘÍZENÍ – CF MODE

1/ Prvně se na displeji zobrazí „CF MODE“, pro pokračování stiskněte tlačítko „NEXT STEP“.

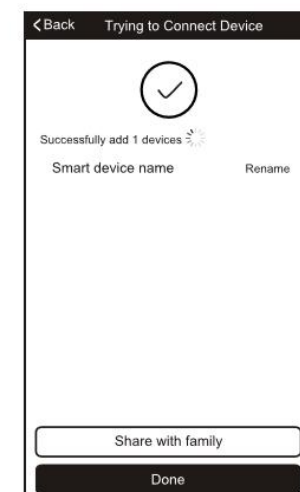
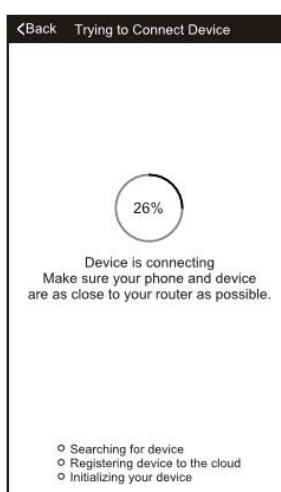
2/ Zvolte Vaši domácí WiFi síť, vyplňte heslo routeru a stiskněte „NEXT“.



3/ Aplikace automaticky spáruje zařízení.

4/ Poté, co bude zařízení spárováno s aplikací, se objeví oznámení viz níže (Successfully add 1 devices).

5/ V aplikaci si můžete zvolit název zařízení („RENAME“) nebo pomocí aplikace sdílet s ostatními členy rodiny („SHARE WITH FAMILY“). Stiskem tlačítka „DONE“ přejdete k ovládání klimatizace.

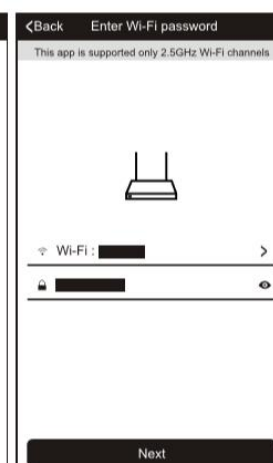
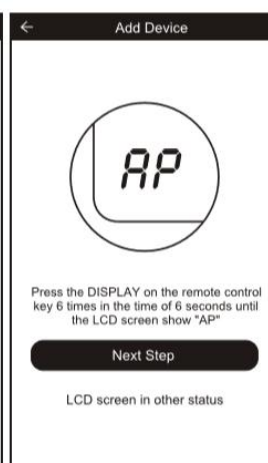
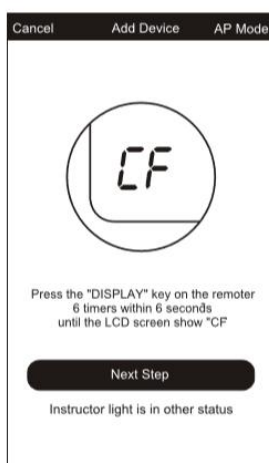


VYHLEDÁNÍ A SPÁROVÁNÍ ZAŘÍZENÍ – AP MODE

1/ Rychle za sebou 6x stlačte ikonu se zobrazením aktuálního módu.

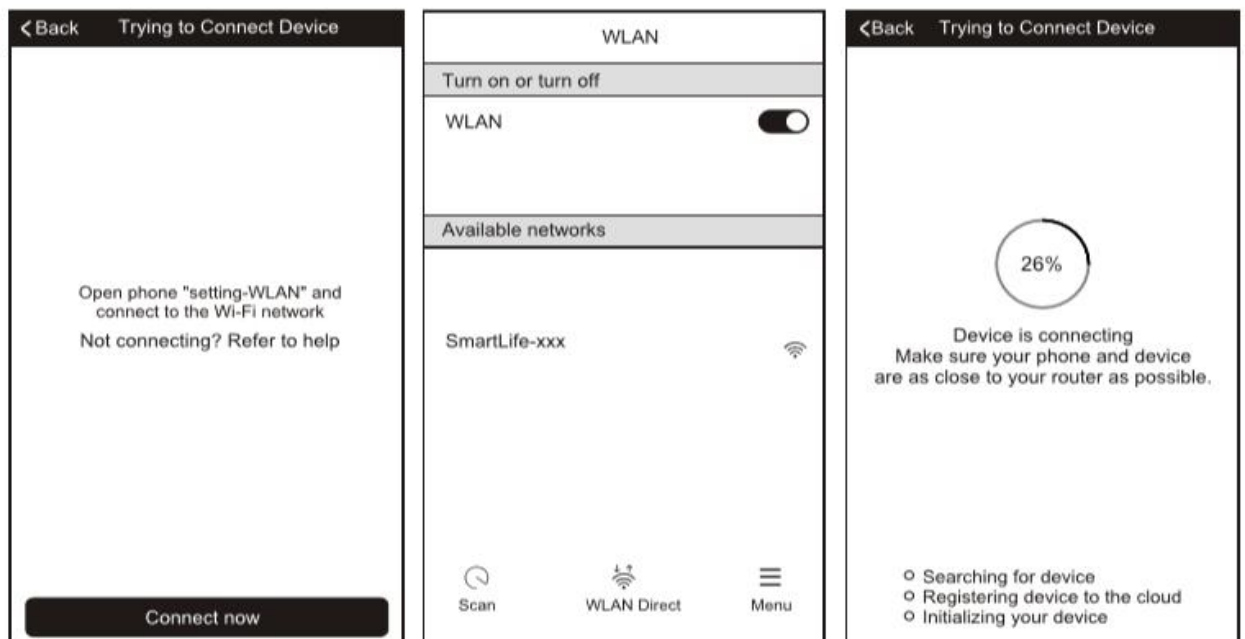
2/ Po zobrazení symbolu „AP“ stiskněte tlačítko „NEXT STEP“.

3/ Zvolte Vaši domácí WiFi síť, vyplňte heslo routeru a stiskněte „NEXT“.

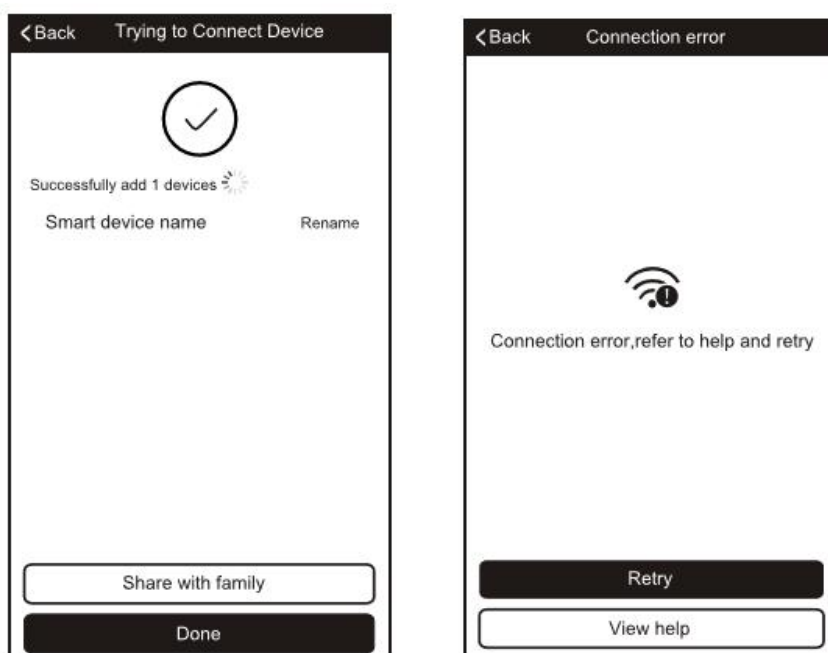


4/ V nastavení WLAN zvolte jako AC zařízení s názvem „SmartLife-XXX, poté se vraťte do aplikace, zařízení se automaticky spáruje s telefonem.

5/ Po úspěšném propojení aplikace s telefonem se na obrazovce zobrazí oznámení, viz níže.

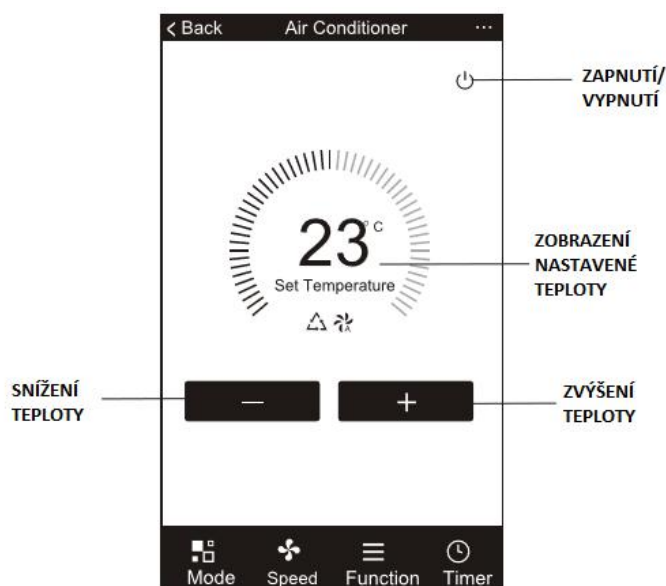


6/ Pokud se spárování zařízení nepodaří, stiskněte tlačítko „RETRY“ a pokuste se o spojení znovu.



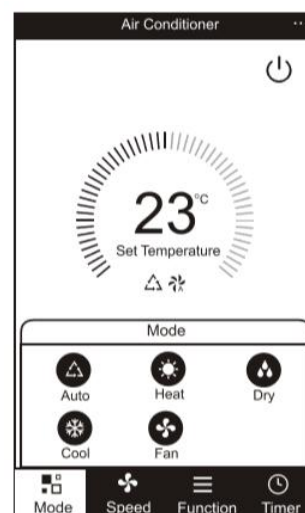
OVLÁDÁNÍ KLIMATIZACE

1/ V aplikaci klikněte na název Vaší klimatizace, zobrazí se panel pro její ovládání, stiskem tlačítka ON/ OFF ji zapnete, nastavte požadovanou teplotu.

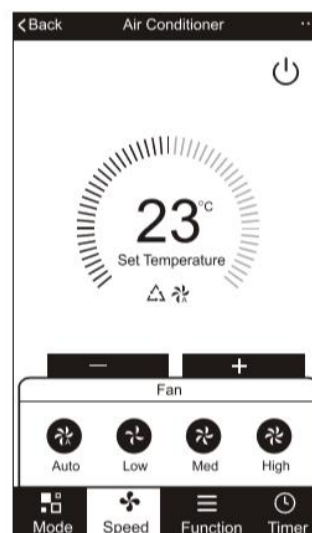


2/ Stiskem tlačítka „MODE“ můžete vybrat požadovaný provozní režim: CHLAZENÍ („cool“), TOPENÍ („heat“ – pouze u modelů s touto funkcí), VYSOUŠENÍ („dry“), VENTILACE („fan“) a AUTO.

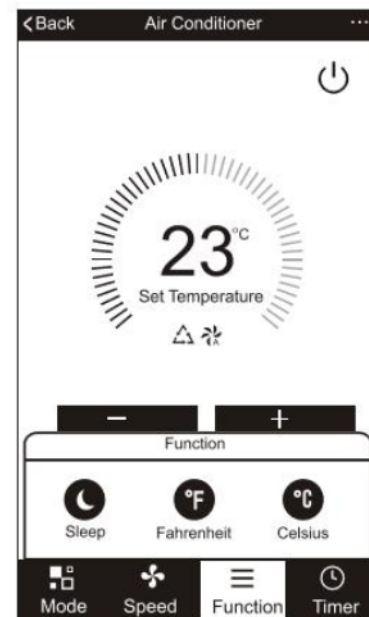
-V režimu vysoušení může být prodleva mezi aktuálním zobrazením teploty na displeji zařízení a v aplikaci, je to způsobenou rychlou změnou teploty zařízení.



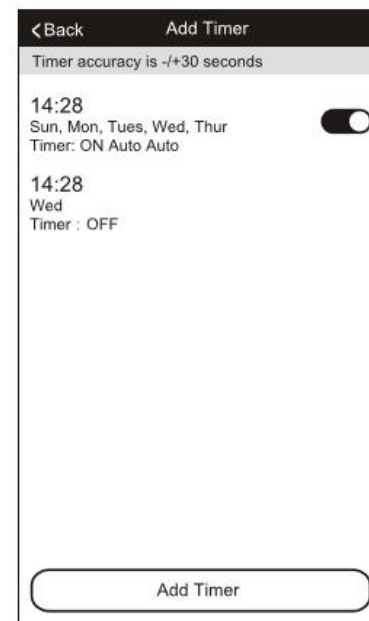
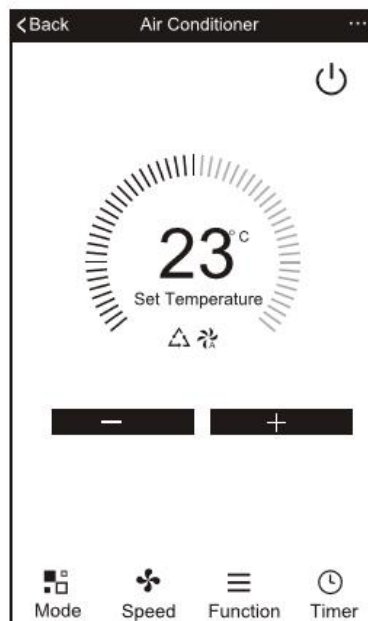
3/ Pro nastavení rychlosti otáček ventilátoru stiskněte tlačítko se symbolem větrníku „SPEED“. Je možné vybrat ze 4 rychlosti otáček: nízké, střední, vysoké a AUTO.



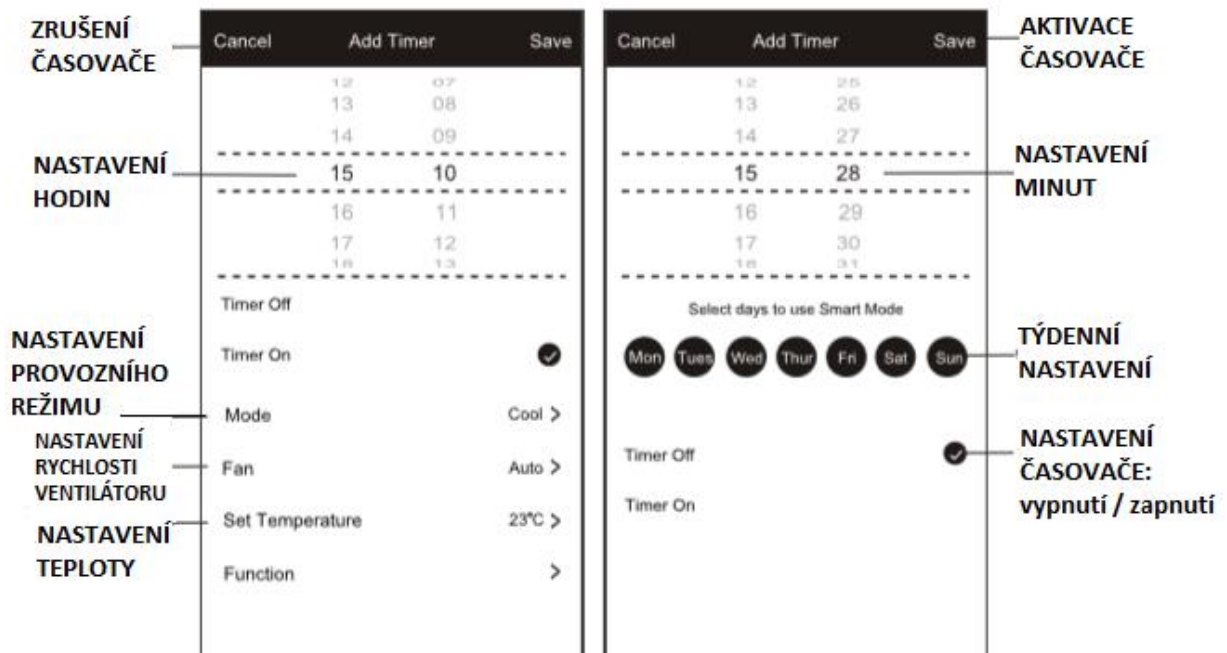
4/ Další funkce klimatizace je možné ovládat pomocí tlačítka „FUNCTION“ – aktivace režimu spánku („SLEEP“) nebo změna jednotek teploty.



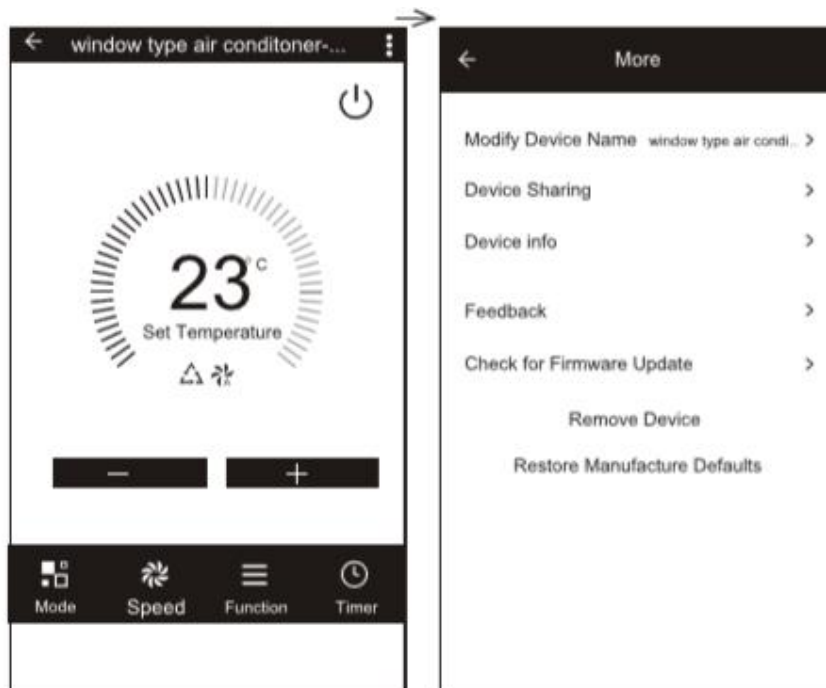
5/ Pomocí aplikace můžete stiskem tlačítka „TIMER“ nastavit čas zapnutí a vypnutí klimatizace. Delším stiskem aktuálně nastavených hodnot se zobrazí okno pro jejich editaci, stiskem tlačítka „ADD TIMER“ můžete přidat další časy pro vypnutí či zapnutí klimatizace a aktivace v konkrétní dny v týdnu.



6/ V nastavení časovače je také možné zvolit provozní režim, požadovanou teplotu či rychlost otáček ventilátoru. Pro aktivaci stiskněte tlačítko „SAVE“ pro zrušení časovače „CANCEL“.



7/ Stisknutím ikony tří teček v pravém horním rohu aplikace můžete provést další nastavení. Např. přejmenovat zařízení v aplikaci, sdílet zařízení s ostatními, odpojit zařízení z aplikace, přepnout zařízení do továrního nastavení.



8/ V aplikaci můžete upravovat a uložit Vaše osobní nastavení:

A/ Informace o Vašem uživatelském účtu.

B/ Uložit naskenovaný QR kód.

C/ Sdílet informace o zařízení s ostatními uživateli

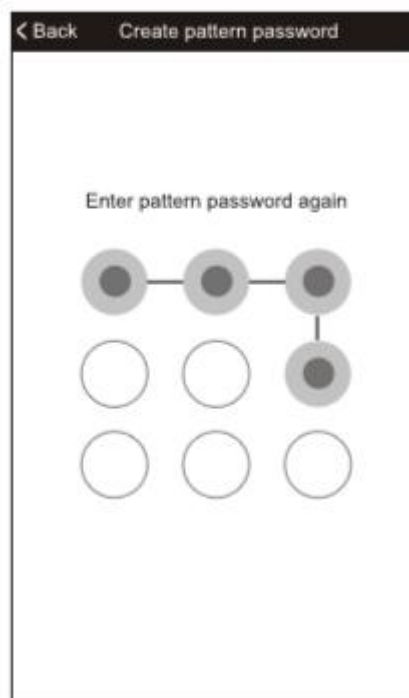
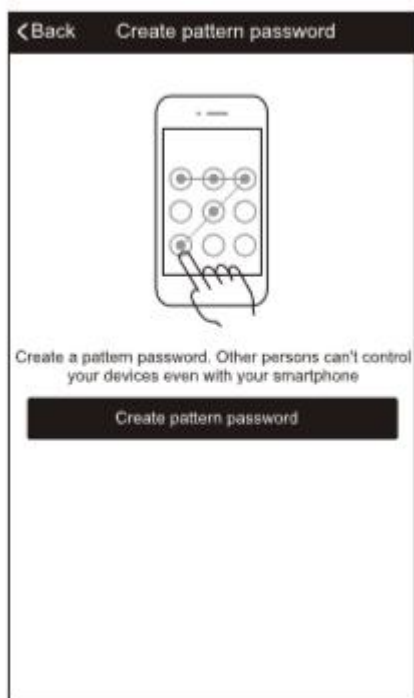
D/ Zobrazení všech hlášení, které aplikace generuje uživateli.

E/ Možnost zobrazení zpětné vazby k aplikaci online.

F/ Informace o aktuální verzi aplikace.



9/ V aplikaci je možné nastavit rodičovský zámek. Zvolte možnost „Create pattern password“ a prstem na obrazovce vytvořte tvar, který bude sloužit pro odemknutí aplikace.



ŘEŠENÍ PROBLÉMŮ

POPIS	ŘEŠENÍ
Klimatizaci není možné správně nastavit, připojit k telefonu.	1. Zkontrolujte, zda je telefon připojen k správné WiFi síti a je zadáno správné heslo.
	2. Zkontrolujte aktuální nastavení klimatizace.
	3. Ověřte, zda není zapnutý firewall či jiné omezení.
	4. Zkontrolujte, zda router funguje správně.
	5. Zkontrolujte, zda klimatizace, router i mobilní síť nemají výpadky v signálu.
	6. Zkontrolujte, zda router komunikuje s aplikací.
Není možné ovládat klimatizaci pomocí telefonu.	Software zobrazuje: Identifikace selhala. Toto znamená, že klimatizace byla resetována a telefon ztratil povolení k ovládání klimatizace. Znovu proveďte jednotlivé kroky ke spárování klimatizace s telefonem a nastavení WiFi sítě.
Telefon nemůže vyhledat klimatizaci.	Software zobrazuje: Klimatizace je mimo provoz. Zkontrolujte fungování sítě.
	1/ Proběhla rekonfigurace klimatizace.
	2/ Klimatizace je bez zdroje elektřiny.
	3/ Router je bez zdroje elektřiny.
	4/ Klimatizace se nemůže spojit s routerem.
	5/ Klimatizace se nemůže spojit se sítí prostřednictvím routeru.
	6/ Telefon se nemůže spojit s routerem.
7/ Telefon se nemůže připojit k místní síti.	

Systémové hlášky:

„CF“ – symbol se celkem 5x rychle zobrazí na displeji, poté se displej vrátí do normálního nastavení. Symbol značí, že telefon se nemůže připojit k síti a hledá připojení mezi chytrým zařízením s WiFi a routerem.

„PP“ – symbol se celkem 5x rychle zobrazí na displeji, poté se displej vrátí do normálního nastavení. Symbol značí, že telefon je připojen k chytrému zařízení s WiFi.

„SA“ – symbol se celkem 5x rychle zobrazí na displeji, poté se displej vrátí do normálního nastavení. Symbol značí, že vyhledávání zařízení pro spárování bylo dokončeno a je možné ovládat chytré zařízení pomocí mobilní aplikace.

„AP“ – symbol značí, že mobilní síť a chytré zařízení s WiFi je možné propojit prostřednictvím sítě internet, zároveň zařízení funguje jako „hot spot“.

RESETOVÁNÍ ZAŘÍZENÍ: V pohotovostním režimu rychle 6x za sebou stlačte tlačítko „FAN“, ozve se potvrzující pípnutí. Opakováním stejného kroku můžete přepínat mezi „CF“ a „AP“ módem.