

LANAFORM

AIR QUALITY

Bora Bora

ESSENTIAL OIL DIFFUSER



GENTLE HEAT
& VENTILATION



DOES NOT DILUTE
ESSENTIAL OILS

DIFFUSEUR D'HUILES
ESSENTIELLES

VERDAMPER VAN
ETHERISCHE OLIËN

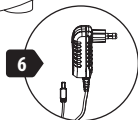
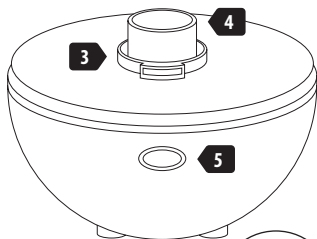
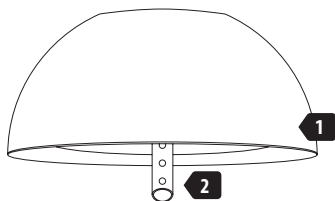
DIFFUSOR FÜR
ÄTHERISCHE ÖLE

DIFUSOR DE ACEITES
ESENCIALES

DIFFUSORE DI OLI
ESSENZIALI

1

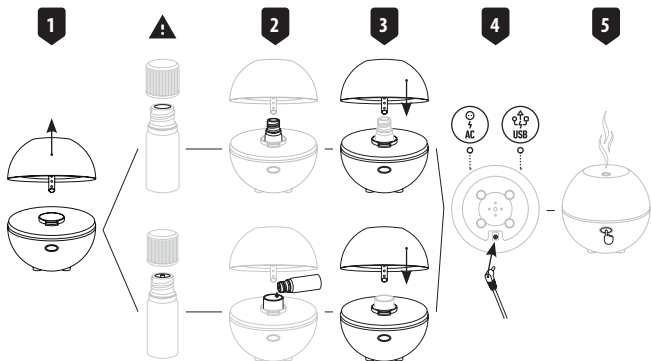
- EN Components, 5.
FR Composants, 8.
NL Onderdelen, 11.
DE Bestandteile, 14.
ES Componentes, 18.
IT Componenti, 21.
PL Części składowe, 24.
cs Součásti, 27.
sl Sestavni deli, 30.
.35 AR المكونات



EN Instructions for use, 5
 FR Mode d'emploi, 8.
 NL Gebruiksaanwijzing, 11.
 DE Anwendungshinweise, 15.
 ES Instrucciones de uso, 18.

IT Istruzioni per l'uso, 21.
 PL Instrukcja użytkowania, 24.
 cs Návod k použití, 27.
 sl Sestavni deli, 30.
 .34 طريقة الاستخدام AR

2



Bora Bora **LANAFORM** 3/36

**WSKAZÓWKI DOTYCZĄCE
ELIMINACJI ODPADÓW**

Opakowanie w całości składa się z materiałów niestwarzających zagrożenia dla środowiska, które mogą zostać przekazane do lokalnego punktu sortowania odpadów, aby poddać je recyklingowi. Karton można wrzucić do pojemnika przeznaczonego na papier. Folie od opakowania powinny zostać przekazane do lokalnego punktu sortowania odpadów.

Jeśli urządzenie nie będzie już więcej używane, należy pozbyć się go z poszanowaniem środowiska i w sposób zgodny z lokalnymi regulacjami prawnymi.

GWARANCJA OGRANICZONA

LANAFORM gwarantuje, że niniejszy produkt jest wolny od wad materiałowych i fabrycznych przez okres dwóch lat licząc od daty zakupu, za wyjątkiem przypadków określonych poniżej.

Gwarancja LANAFORM nie obejmuje uszkodzeń spowodowanych normalnym zużyciem produktu. Ponadto, gwarancja udzielana w odniesieniu do tego produktu LANAFORM nie

obejmuje szkód spowodowanych nadmiernym, nieprawidłowym lub w inny sposób niedozwolonym użytkowaniem produktu, jak również wypadkiem, użyciem niedozwolonych akcesoriów, przeprowadzeniem przeróbek oraz wszelkimi innymi okolicznościami pozostającymi poza kontrolą firmy LANAFORM.

LANAFORM nie ponosi żadnej odpowiedzialności za tego rodzaju szkody dodatkowe, przyczynowe lub specjalne.

Wszelkie gwarancje dotyczące parametrów produktu obowiązują jedynie w okresie dwóch lat licząc od daty początkowego zakupu, pod warunkiem przedstawienia dowodu zakupu.

Po odesłaniu produktu, LANAFORM przeprowadzi jego naprawę lub wymianę na nowy, w zależności od okoliczności. Gwarancja może zostać zrealizowana jedynie przez Centrum Serwisowe LANAFORM. W przypadku przeprowadzenia jakichkolwiek czynności dotyczących utrzymania niniejszego produktu przez osoby inne, niż Centrum Serwisowe LANAFORM powoduje unieważnienie niniejszej gwarancji.

CS Návod k použití

☛ *Fotografie a jiné obrázky produktu v tomto návodu nebo na obalu představují co možná nejvěrnější zázornění výrobku, nelze však zaručit, že výrobku dokonale odpovídají.*

Děkujeme vám, že jste si zakoupili difuzér esenciálních olejů šířených zahříváním Bora Bora značky LANAFORM.

Difuzér Bora Bora v sobě snoubí technologii, pohodu a design. Je velice tichý a umožňuje šíření příjemné vůně a pohodové, barevné atmosféry ve vaší domácnosti.

**NEŽ ZAČNETE DIFUZÉR POUŽÍVAT,
PŘEČTĚTE SI VŠECHNY POKYNY,
ZEJMÉNA NÁSLEDUJÍCÍ ZÁKLADNÍ
BEZPEČNOSTNÍ UPOZORNĚNÍ**

- Přístroj vždy pokládejte na rovný, tvrdý a vodorovný povrch. Neumisťujte jej těsně ke stěně a chráňte jej před zdroji tepla, jako jsou kama, radiátory atd.

▲ *Pokud přístroj neumístíte na vodorovnou plochu,*

může se stát, že nebude správně fungovat.

- Ověřte, zda napětí ve vaší elektrické síti odpovídá údajům o napětí přístroje.
- Nezapojujte ani nedopojujte elektrickou zásuvku přístrojem mokřima rukama.
- V případě poškození napájecího kabelu je nutné jej nahradit obdobným kabelem, který získáte od dodavatele nebo v jeho servisním středisku.
- Nevystavujte přístroj delší dobu přímému slunečnímu záření.
- Přístroj nerozebírejte.
- Nezvedejte kryt difuzéru, pokud je přístroj zapnutý. Pokud si všimnete podezřelého zápachu nebo zvuku, přístroj okamžitě vypněte a nechte přístroj prohlédnout u dodavatele nebo v jeho servisním středisku.
- Nepoužívejte esenciální oleje, jejichž použití v difuzéru se nedoporučuje. Z toho důvodu si prostudujte pokyny k použití esenciálních olejů v této příručce.
- Nepoužívejte syntetické parfémové vůně. Mohly by přístroj poškodit.
- Před čišťením přístroj odpojte od elektrické sítě.

- Neomývejte celý přístroj vodou a neponořujte jej do vody. Prostudujte si pokyny pro čištění uvedené v této příručce.

- Přístroj se doporučuje používat nejdéle jednu hodinu, je však možné ho zapnout několikrát denně.

- Abyste se vyhnuli popáleninám, nedotýkejte se dna lahvičky s esenciálním olejem ani dna skleněné nádoby na esenciální olej, až je budete sundávat z přístroje. Buďte velmi opatrní při nakládání se zahřátými oleji.

- Výrobek není určen k použití osobami se sníženými tělesnými, smyslovými či duševními schopnostmi (včetně dětí), ani osobami s nedostatkem znalostí či zkušeností, pokud na tyto osoby nedohlíží osoba odpovědná za jejich bezpečí nebo pokud jim tato osoba předem nesdělí pokyny týkající se použití tohoto výrobku. Je třeba zajistit, aby si s výrobkem nehrály děti.

- Přístroj používejte výhradně k účelu, pro který je určen a který je popsán v této příručce.

SOUČÁSTI, 1, 2

- 1 Kryt
- 2 Tyčinka

- 3 Nádoba pro vložení skleničky s esenciálním olejem
- 4 Skleněná nádoba na esenciální olej
- 5 Tlačítko zapínání
- 6 Transformátor a USB kabel

TECHNICKÉ ÚDAJE

- Kroužek pro neustále se měnící světlo a pro nastavení barvy
- Automatické vypnutí po jedné hodině provozu.

NÁVOD K POUŽITÍ, 1, 2, 3

- Postavte přístroj *Bora Bora* do místnosti půl hodiny předtím, než jej zapnete, aby se přizpůsobil okolní teplotě.
- Zkontrolujte, že je difuzér čistý.

- 1 Sejměte kryt ze základny difuzéru.
- 2 Vložte lahvičku s esenciálním olejem o objemu 10 ml do k tomu určené nádoby. Můžete rovněž naplnit skleněnou nádobu na esenciální oleje.

▲ *Nejprve, prosím, odejměte víčko i těsnění lahvičky.*

▲ *Nedotýkejte se prosím dna těchto dvou nádobek, až je*

budete sundávat z přístroje, a nedotýkejte se ani zbytků oleje, abyste se nepopálili (viz 1. „Základní bezpečnostní upozornění“).

- 3 Položte kryt na základnu difuzéru a současně vložte tyčinku dovnitř do lahvičky s esenciálním olejem, nebo do skleněné nádoby.
- 4 Suchýma rukama zapojte napájecí kabel do zásuvky nebo připojte USB kabel do zdířky počítače.
- 5 Stisknutím tlačítka přístroj zapnete. Šířící se vůně vytváří prostředí vhodné pro relaxaci.

Difuzér nabízí několik funkcí:

- 1 Jedním stisknutím (■ ■ ■) tlačítka spustíte šíření vůně a světla. Přístroj se automaticky vypne po jedné hodině.
- 2 Druhým stisknutím tlačítka zvolíte barvu, kterou si přejete. Stiskněte, jakmile se objeví barevné světlo, které se vám nejvíce líbí. Přístroj se automaticky vypne po jedné hodině.
- 3 Třetím stisknutím tlačítka přístroj vypnete.

DOPLŇJÍCÍ INFORMACE O POUŽITÍ ESENCIÁLNÍCH OLEJŮ

Než začnete používat esenciální oleje, informujte se o negativních vlivech na zdraví, které může použití těchto látek vyvolávat.

Vybírejte si vždy jen kvalitní esenciální oleje: čisté, 100% přírodní a určené k difuzi. Používejte je střídě a opatrně. Dodržujte pokyny a upozornění uvedené na balení esenciálních olejů, přičemž dbejte především na následující:

▲ *Použití esenciálních olejů je zakázáno u těhotných a kojících žen, osob trpících epilepsií, astmatem nebo alergiemi, u osob s chorobami srdce a osob ve vážném zdravotním stavu.*

▲ *V místnostech, kde se pohybují malé děti (mladší 3 let), je povoleno esenciální oleje používat po dobu maximálně 10 minut, a to výhradně v době, kdy děti nejsou v dané místnosti přítomny.*

Dbajte na to, aby si s přístrojem nehrály a nepoužívali jej děti a mladiství.

Společnost LANAFORM nenese odpovědnost za poškození přístroje způsobené nevhodným použitím, které neodpovídá pokynům uvedeným v této příručce.

ÚDRŽBA A UCHOVÁVÁNÍ

ÚDRŽBA

Doporučujeme čistit nádobu i tyčinku po každém použití esenciálních olejů.

Plochy přístroje otřete měkkým hadříkem. Neoškrabávejte povrch tvrdými nástroji.

Nečistěte mýdlem, rozpouštědly ani čistícími prostředky ve spreji.

UCHOVÁVÁNÍ

Přístroj uchovávejte na suchém a chladném místě mimo dosah dětí. Před uložením jej očistěte a osušte.



RADY Z OBLASTI LIKVIDACE ODPADŮ

Celé balení je tvořeno materiály bez nebezpečných dopadů na životní prostředí, které tedy lze ukládat ve střediscích pro třídění odpadů za účelem následného druhotného

využití. Papírový obal lze vyhodit do kontejnerů k tomu určených. Ostatní obalové materiály musí být předány do recyklačního střediska.

V případě nezájmu o další používání tohoto zařízení je zlikvidujte způsobem ohleduplným k životnímu prostředí a v souladu s platnou právní úpravou.

OMEZENÁ ZÁRUKA

Společnost LANAFORM se zaručuje, že tento výrobek je bez jakékoliv vady materiálu či zpracování, a to od data prodeje po dobu dvou let, s výjimkou níže uvedených specifikací.

Záruka společnosti LANAFORM se nevztahuje na škody způsobené běžným používáním tohoto výrobku. Mimo jiné se záruka v rámci tohoto výroku společnosti LANAFORM nevztahuje na škody způsobené chybným nebo nevhodným používáním či jakýmkoliv špatným užíváním, nehodu, připojením nedovolených doplňků, změnou provedenou na výrobku či jiným zásahem jakékoliv povahy, na který nemá společnost LANAFORM vliv.

Společnost LANAFORM nenese odpovědnost za jakoukoliv škodu na

doplňcích, ani za následné či speciální škody.

Veškeré záruky vztahující se na způsobilost výrobku jsou omezeny na období dvou let od prvního zakoupení pod podmínkou, že při reklamaci musí být předložen doklad o zakoupení tohoto zboží.

Po přijetí zboží k reklamaci, společnost LANAFORM v závislosti na situaci toto zařízení opraví či nahradí a následně vám ho odešle zpět. Záruku lze uplatňovat výhradně prostřednictvím Servisního střediska společnosti LANAFORM. Jakákoliv údržba tohoto zařízení, která by byla svěřena jiné osobě než pracovníkům Servisního střediska společnosti LANAFORM, ruší platnost záruky.

SL Navodila

☞ *Fotografije in druge predstavitve izdelka v tem priročniku ter na embalaži so kar najtočnejše, vendar lahko ne zagotavljajo popolne podobnosti z izdelkom.*

Zahvaljujemo se vam, ker ste kupili razpršilnik eteričnih olj z nežno toploto *Bora Bora* podjetja LANAFORM.

Razpršilnik *Bora Bora* združuje tehnologijo, dobro počutje in dizajn. Deluje tiho, razpršuje prijeten vonj in ustvarja okolje nežnih barv v vašem domu.

PRED UPORABO RAZPRŠILNIKA PREBERITE VSA NAVODILA, ZLASTI GLAVNA VARNOSTNA OPOZORILA

- Napravo vedno postavite na trdno, ravno in vodoravno podlago v svojem domu. Naprava naj bo nekoliko odmaknjena od stene in virov toplote, kot so peči, radiatorji in podobno.

▲ *Če naprave ne postavite na vodoravno podlago, morda ne bo delovala pravilno.*



2 YEAR WARRANTY

Bora Bora
LA120316 / LOT 001

MANUFACTURER & IMPORTER
LANAFORM SA

POSTAL ADDRESS

Rue de la Légende, 55
4141 Louveigné, Belgium

Tel. +32 4 360 92 91
info@lanaform.com
www.lanaform.com

LANAFORM